

2013 ΕΛΛΗΣΙΜΟ ΕΛΛΗΝΙΚΗ ΑΡΧΑΙΟΛΟΓΙΑ

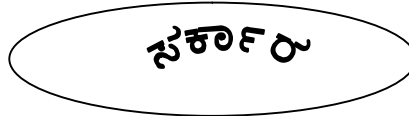


ΠΡΕΣΒΥΤΗΡΙΑΚΗ ΕΠΙΤΡΟΠΗ
ΕΛΛΗΝΙΚΗ ΑΡΧΑΙΟΛΟΓΙΑ

¥Ж«r

PÀÄ ASI	« ^a ÄÄ	¥Ä ASI
1	PÁ«ÄÖPÀ E - ÁSÉ	3-42
2	GzÉÄÄUÀ ^a ÄvÄÜ vlgÄ`Äw	43-87
3	PÁ«ÄÖPÀ gÁdä « ^a ÄÄ ÄiÉÄdÉÉ (^a ÉzÄÄÄiÄ) Ä ^a ÜÄÄ.	88-93
4	PÁSÄÖÉÜÄÄ, `ÄÄiÄgÄÜÄÄ. PÉUÄj PÄ ÄgPÄÉ ^a ÄvÄÜ ÄéÄä E - ÁSÉ	94-116

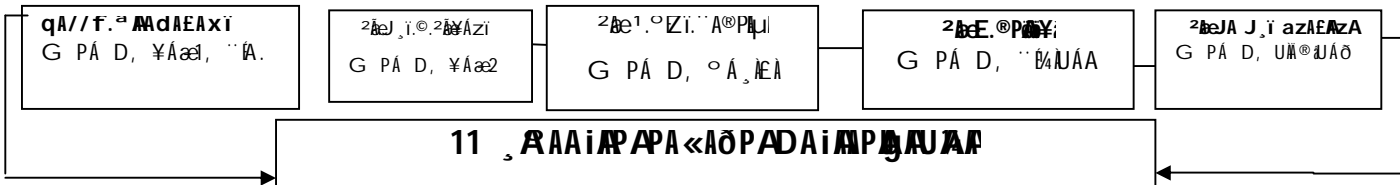
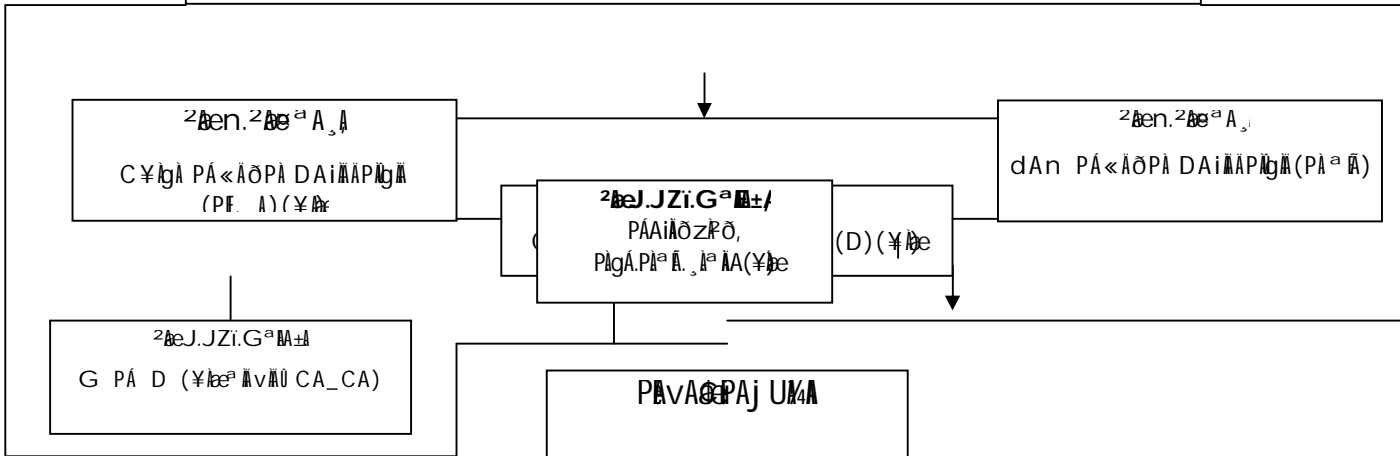
ΕΓΧΕΙΡΙΔΙΟ



ΑΑΕ ΑΕ | .n. ¥ΑΑΑ± ΑΙΕΑΑΙ ΑΑΑΑ
ΑΕΑΡΑ«ΑΡΑ, ΑΑ

2beJA. ©. zAä`Ej, ``\$ D , E,
ΠΑΙΛΟΖΑΟΥΑΑ ΠΑ«ΑΡΑΕΓΑΣΕ

2beJEI. ¥ΑΑ±i, ``\$ D , E,
ΠΑ«ΑΡΑΔΑΙΜΠΑ



41 ΠΑ«ΑΡΑÇÇΒΑΥΑΑ
+4 ΠΑ«ΑΡΑÇÇΒΑΥΑΑ ΑΙΕΑΔΕΕª ΕΑΓΓΕ

83 »j ΑΙΑΡΑ«ΑΡΑªj ΑΡΑΥΑΑª ΑΝ
164 ΠΑ«ΑΡΑªj ΑΡΑΥΑΑ

- FÁ^aÆÀ α^aϑ^oΛÉ ∙∂^o PÁAiÁY, 1996 - PÁ«ÄÖPÀ CÇPÁj U⁴Ä^Ä α^aÄVÄÜ ∙ PÁAiMPÀ PÁ«ÄÖPÀ DAIÄÄP^gÄU⁴Ä.
- °Ëj UÉ ∙∂^o PÁAiÁY, 1961 - PÁ«ÄÖPÀ CÇPÁj U⁴Ä α^aÄVÄÜ α^aÄÄ^oä Õ GÈVÀ CÇPÁj U⁴Ä.
- PÉUÁj PÁ GzÉÄU⁴Ä (∙ÄÜ-Ä DzÄ±Ä) PÁAiÁY, 1946 - GYÄ PÁ«ÄÖPÀ DAIÄÄP^gÄU⁴Ä α^aÄVÄÜ CYËÄ PÁ«ÄÖPÀ DAIÄÄP^gÄU⁴Ä (α^aÄÄ^oäÈK ¥ÄÇPÁj)
- PÉUÁj PÁ «^aÁZU⁴Ä PÁAiÁY, 1947 - »j AiÄ PÁ«ÄÖPÀ αj ÄP^gÄ α^aÄVÄÜ PÁ«ÄÖPÀ DAIÄÄP^gÄÈÈB⁴ÄUÉÄqÄVÉ E-ÁSÄiÄ J-Äè CÇPÁj U⁴Ä.

5] E-ÁSÄiÄ DqÄVÄVÄÄ«ÉÄÄ, Ä

(C) PÉAZÄPÄÉj :

PÁ«ÄÖPÀ DAIÄÄP^gÄ E-ÁSÄiÄ αÄÄRä, ÄgÄVgÄVÄÜÉ E^aj UÉ ∙PÁAiMPgÄV, PÄAZÄE PÄZÄj AiÄ^oè - EŠgÄ CYËÄ PÁ«ÄPÀ DAIÄÄP^gÄU⁴Ä, N^aϑ dAn PÁ«ÄÖPÀ DAIÄÄP^gÄ, N^aϑ GYÄ PÁ«ÄÖPÀ DAIÄÄP^gÄ, N^aϑ PÁAiÖzPö (PÄμÄ αÄVÄÄ ∙P^oÄ αÄÄÄqÄ), N^aϑ ¥ÄVÄÄVÄ αÄÄÄÄU⁴Ä, N^aϑ PÁ«ÄÖPÀ CÇPÁj (PÉUÁj PÁ ∙ÄY^gÄ) °ÄUÄE αÄÄE^aÄgÄ αÄÄÄÄU⁴Ä PÄV^aÄ α^aϑ» ∙ÄwÄVÄÜÉ

(D) CÇÜÉPÄÉj UÄÄ

- E-ÁSÄiÄ CÇÄÉÄ P^bÄj U⁴ÄÈÄB 5 ¥ÄZÄ²PÄU⁴ÄÄBV «ÄUÄ ∙ÄVZÉ ¥ÄÄiÉAZÄ ¥ÄZÄ²PÄZ^oè N^aϑ GYÄ PÁ«ÄÖPÀ DAIÄÄP^gÄU⁴ÄZÄY, CAVPÄ ¥ÄZÄ²PÄU⁴Ä AiÄÄÄÄÄZgÉ - ∙ÄUÄÄÉj È^oè JgÄqÄ, °ÄÄÄÄ ∙ÄÄUÄÄ α^aÄVÄÜ UÄ^oÄÄö;
- 11 «∂ÄVÄAiÄ P^bÄj U⁴Ä α^aÄVÄÜ F P^bÄj U⁴ÄUÉ ∙PÁAiMPÀ PÁ«ÄÖPÀ DAIÄÄP^gÄ αÄÄRä, ÄgÄVgÄVÄÜÉ
- 41 GYÄ «∂ÄVÄAiÄ P^bÄj U⁴Ä α^aÄVÄÜ F P^bÄj U⁴ÄUÉ PÁ«ÄÖPÀ CÇPÁj U⁴Ä αÄÄRä, ÄgÄVgÄVÄÜÉ
- ÈUgÄ ¥Ä^oPÄiÄ ¥j ÇÄiÄ^oè MI ÄÖ 83 »j AiÄ PÁ«ÄÖPÀ αj ÄP^gÄ; °ÄUÄE
- P^bÄj ∙PÁAiMPgÄV 17 PÁ«ÄÖPÀ αj ÄP^gÄU⁴Ä, eÉÉ °ÄUÄE VÄ^oÄPÄ αÄÄI ÇÄ^oè 126 PÁ«ÄÖPÀ αj ÄP^gÄU⁴Ä °ÄUÄE 21

3. PÉÚÁj PÁ «^aÁZUMÁ PÁAiŰAiŰr gŰE.47,84,157 PŰĀnUMÁ
ŰŰ °ÁgŰĀĒĀB PŰĒr¹PŰĒqĀ ÁVZÉ
4. PĀ ŰqĀ ^aŰvŰŰ EvŰgÉ ^aŰĀĀĀt PÁ«ĀĀPŰgĀ PĀ Áát
PÁAiŰŰAiŰr F C^aŰĀiŰ^oè 89,332 PÁ«ĀĀPŰgĀĒĀB
ŰŰ ÁĒĀ¹ŰĀUMĀĒĀBV EŰĒĀZĀtĀ ^aŰĀr_Ű ÁVZÉ
5. 2014gĀ dĒPŰŰ ^aŰĀĀĀ-ĀAZĀ ^aŰĀZiĀ 2014 gŰŰŰŰÉ 1,052
EŰĒĀZĀ-ĀvĀ ^aŰvŰŰ EŰĒĀZĀ-ĀvŰŰ^ozĀ PÁ«ĀĀPŰŰ ŰÉ gŰE.
183.67/-^oPŰŰĀ ^aŰĒvĀzĀ_Ű ^oŰŰŰĀĒĀB ^aŰqĀ ÁVZÉ
6. MI ĀŌ 1,692 ^oŰĀ^o PÁ«ĀĀPŰŰ ŰÉ JĒi¹J⁻ⁱ! ^aŰvŰŰ
J_Űi¹J⁻ⁱ! AiŰĒĀdĒŰŰr ŰĒĒĒ_Ű PŰĀ_Ű ÁVZÉ
7. 2263 ^aŰĀĀPŰgĀ «gĀzŰ ^aŰĒPĀzŰ^aŰUMĀĒĀB ZĀR^o1zŰŰ,
1278 ŰŰŰĀtUMĀ^oè 36,89,744/- gŰE. UMĀĒĀB ÉĀĀiŰĀ^oAiŰ
zĀqŰĀV «Űi¹zÉ
8. DgĀJ_Űi^o^aÉ AiŰĒĀdĒŰŰr MI ĀŌ 85,519 PĀi ĀĀSŰŰŰŰÉ
ŰĀmiĀ PĀqĀĀ «vŰŰ_Ű ÁVZÉ
9. 2014gĀ dĒPŰŰ ^aŰĀĀĀ-ĀAZĀ ^aŰĀZiĀ 2014 gŰŰŰŰÉ 25,811
C_ŰĀWĀhvĀ PÁ«ĀĀPŰgĀ JĒi¹J_Űi^{-Ēmi} ŰĀ^oĀSĒi
ĀZĀtĀ AiŰĒĀdĒŰŰr EŰĒĀZĀtĀ ^aŰĀr_Ű ÁVZÉ
10. EzŰ^aŰŰÉ 1,63,229 SĀ_ŰŰ ^aĀ^oŰŰŰĀ ZĀ^oPŰgĀĒĀB
CŰŰŰĀvĀ ŰŰ °ÁgĀ AiŰĒĀdĒŰŰ ^aĀĀ! ŰÉ vŰgĀ ÁVZÉ

II. «zŰPÁ«ĀĀPŰPÁAiŰŰĀĀDqĀvĀ^aĀ^oĀÉ

F PŰŰŰÉ ĒŰĀĒĀ¹gĀ^aĀ 27 PĀAZĒ^aŰvŰŰ gĀdĀzĀ PÁ«ĀĀPĀ
Ā_ŰŰŰŰĀ ^aŰvŰŰ CzŰŰr gĀ¹gĀ^aĀ ^aAiŰ^aŰUMĀĒĀB E⁻ĀSĒAiŰĀ
CĒĀŰĀĒĀ ŰĒĒ_ŰŰŰÉ

1. PÉÚÁj PÁ «^aÁZŰĀĀPÁAiŰÉY 1947;
2. PĀŰĀ^aĒŰĀPÁAiŰÉY 1948;
3. PÁ«ĀĀPĀ_ŰĀWĀĀĀPÁAiŰÉY 1926;
4. PÁ«ĀĀPĀĒĀĀŰŰ^oÁgĀPÁAiŰÉY 1923;
5. ©Ār ^aŰŰŰZĀi ĀPÁ«ĀĀPĀĀ(GzĒĀŰĀ^aAiŰ^aŰŰĀĀ) PÁAiŰÉY 1966;
6. vŰĒi PÁ«ĀĀPĀĀPÁAiŰÉY 1951;
7. PÉÚÁj PĀ GŰŰÉ (ŰŰĀ ^aAiŰ^aŰŰĀĀiŰĀ) PÁAiŰÉY 1946;
8. ŰŰŰĒĒĀ«ĀĀPĀĀ(^aAiŰŰŰĒ^aŰŰŰgĀĀ) PÁAiŰÉY 1970;
9. ^aĒŰĀĀŰĀ^aŰ PÁAiŰÉY 1936;
10. ŰĒĒĒ_Űi ŰĀ^aŰ PÁAiŰÉY 1965;
11. GŰŰĀĀŰĀ^aŰ PÁAiŰÉY 1972;
12. ^oŰĀ^o PÁ«ĀĀPĀĀ(^aAiŰŰŰĒ^aŰŰŰgĀĀ) PÁAiŰÉY 1986;

VI. ΠΕΥΔΥ ΠΑ «ΑΖΕΛΑΡΑΙΑΙΕΥ 1947ΓΑΡΑ 12(3) ΓΑΙΑΕ Ε ΕΑΡΑ 01-01-2014 ΓΑΖΑ31-03-2014ΓΑΡΑΚΥΑΙ 0Υ ΑΜΙΡ ΜΥΑΖΑΑΑ«Α Α

CEIΣAZA

ΠΑ	Α, ΚΙΛ ° ΕΓΑ ΑΜΛ<¼Α	ΜΥΑΖΑ ΕΑΡ
1	αΕΑΙΑ «ΑμΕΙ ° ΑΤΑ ΤΤ, ΑΟΜΛΕΓΑ	02-01-2014
2	ΠΛΕ ΕΑΑΙ ΑΙΑ ΤΥ ΜΕ°, ΑΕ, ΜΕΓΑ	06-01-2014
3	ΑΖΕΔΕΙ ΜΕΡ ΠΑΑ, ΑΕ, ΜΕΓΑ	06-01-2014
4	ΑΤΑ ΚΕΑ Σ, ΑΤ ΕΑ. ΜΕ°, ΑΟΜΛΕΓΑ	22-01-2014
5	ΜΕΛ ΕΑΑΙ Α, ΤΥ ΜΕ°, ΖΕΑΙ Σ/ΑΥΑΓΙ	08-01-2014
6	ΠΙΜ ΜΥΑΓΙ «Α ΤΙ ΑΟΜΛΕΓΑ	08-01-2014
7	Ι.Ο.Ο ΕΑΡΑΙΑ °, ΑΟΜΛΕΓΑ	16-01-2014
8	ΜΥΑΕΑ ΜΕΙΟΜΙ, ΑΟΜΛΕΓΑ	25-01-2014
9	ΑΕ: ΕΡΑΟ, ΙΟ ΑΟΜΛΕΓΑ	31-01-2014
10	ΕΕΚΕΑ Τ, Ι °.Ν.Ν °, ΑΟΜΛΕΓΑ	10-02-2014
11	° ΑΥ ΡΑΙΑΕΙ, ΑΟΜΛΕΓΑ	15-02-2014
12	ΑΕΑ ΠΙ ΕΑ. ΜΕ°, ΑΟΜΛΕΓΑ	13-02-2014
13	ΡΠΕΙΤΕΙ ΜΕ°ΓΙ ΜΕ°, ΑΟΜΛΕΓΑ	15-02-2014
14	ΑΕΚΕΑΕΙ Ι ° ΟΥΑΜΙ, ΑΕΑΥΙ Α ΠΙΟ, ΑΟΜΛΕΓΑ	24-02-2014
15	ΛΤΕΙ- ΙΕΙ ΝΝΥΣ, ΑΟΜΛΕΓΑ	21-02-2014
16	ΑΙΑΕ ΑΥΑΕΙ ΕΑΑΙ Α, Τ, ΑΟΜΛΕΓΑ	20-02-2014
17	ΟΕΑΙΑ ΠΙ ΜΥΑΓΙ ΑΑΙ ΚΑΑΙ ΚΕΑΙΟ °, ΑΕ, ΜΕΓΑ	25-02-2014
18	ΜΕ ΑΜΛΕΑ, ΤΥ ΜΕ°, ΑΟΜΛΕΓΑ	24-03-2014
19	ΑΕ: Ε, ΕΙ Τ Τ °, ΑΟΜΛΕΓΑ	27-03-2014
20	ΑμΙ (ΑΕΡΑ) ΑΟΜΛΕΓΑ	26-03-2014
21	ΑΙΑΕ ΑΕΙ ΙΑΙ ΓΙ ΜΕΑΙ, Τ, ΑΟΜΛΕΓΑ	05-03-2014
22	ΔΜΚΕΑ ΚΕΑΝΑ Τ ΔΠΕΙ, ΑΕ, ΜΕΓΑ	13-03-2014

VII. ΛΥΑ ΜΥΑ ΕΑΡ ΑΙ Ε ΑΣΥΕ

01-01-2014 ΓΑΖΑ ΤΟ ΕΖΑ ΜΥΑ ΑΥΑ, ΑΣΕ	ΜΥΑ Α ΑΖΑΕ ΑΡΑΙΑΙ ΑΖΑ ΜΥΑ ΑΥΑ, ΑΣΕ	ΜΙ ΑΟ	Ε Α° ΕΑΕ « Ε ΑΙ ΑΙ ΑΖΑ ΜΥΑ ΑΥΑ ΑΣΙ	ΕΑΡ 31-03- 2014ΓΑ ΚΑΥΑΕ ΤΟ ΓΖΑ ΜΥΑ ΑΥΑ, ΑΣΙ
114	44	158	25	133

XII. PÉUÁJ PÁ GzÉÁUÁ (ÁÚ-Á DzÉ±ÁÁ) PÁAiÉY 1946:

F PÁAiÉYÁiÁrÁiÁ°è GYÁ PÁ«ÁÖPÁ DAIÁPÁgÁUMÁEÁB zÁrÁPÁgÁUÁCPÁj UMÁEÁBV CÇü, ÁEa, ÁÁVZÉ

01-01-2014gÁ YÁgÁ zÁrÁE°è ÁQ EZN ÁU-Á DzÁ±UMÁ YÁgÁt UMÁ	312
01-01-2014 jAZÁ 31-03-2014 gÁ C°ÁEÁÁE°è ÁU-Á DzÁ±PAIV ÁPÁj ÁÁZÁ CFÖUMÁ	34
MI ÁÜ ÁU-Á DzÁ±UMÁ	346
01-01-2014 jAZÁ 31-03-2014 gÁ C°ÁEÁÁE°è zÁrÁPÁj ÁZÁ ÁU-Á DzÁ±UMÁ	27
31-12-2013 CAVPI zÁrÁPÁgÁt PAIV ÁQ EgÁ°Á YÁgÁt UMÁ	319

XIII. «zÁPÁ«ÁÖPÁPÁAiÉY CrÁiÁ°è ÁÁqÁÁzÁVÁÁ, ÁÉ ÁÉPÁÁÉ ÁÁVÁ «ÇÜzÁPÉ ÁÁVÁ zÁqÁÁÁÉVÁÁ» ÁÁ

PÁe Á	PÁ«ÁÖPÁ PÁAiÉY	vÁÁÁ ÁÉ UMÁ ÁSÁ	°ÁErZÁ ÁÉPÁzÁ Á UMÁ ÁSÁ	zQé ÁÁÁ 0 YÁgÁt UMÁ ÁSÁ	«ÇÜZÁ zÁqÁzÁ ÁÉVÁ [gÁE].
1	PÁEÁÖI PÁ CAUF ÁÁVÁU ÁÁtÁdÁ ÁÁ UMÁ PÁAiÉY, 1961	20333	931	584	11,68,106
2	°ÁÜE ÁÁVÁ PÁAiÉY, 1961	53	-	-	-
3	PÁÁÁ ÁÁVÁEÁ PÁAiÉY, 1948	16067	774	425	9,29,900
4	ÁÁVÁEÁ YÁÁÁ PÁAiÉY, 1936	11,660	333	187	5,76,600
5	vÁEÁI PÁ«ÁÖPÁ PÁAiÉY, 1951	83	01	-	-
6	GÁzÁEÁ YÁÁÁ PÁAiÉY, 1972	2551	03	02	10,000
7	ÁÁEÁÁgÁ ÁÁ°ÁEÁ ÁJÜE PÁ«ÁÖPÁ PÁAiÉY, 1961	70	-	-	-
8	PÁEÁÖI PÁ PÉUÁJ PÁ (gÁÁÁÁiÁ ÁÁVÁU °ÁzÁ gÁEÁ ÇEUMÁ) PÁAiÉY, 1963	385	-	2	6,250
9	PÁEÁÖI PÁ PÁ«ÁÖPÁ PÁ ÁÁE ÁÇÜ PÁAiÉY, 1965	1176	-	01	1,000
10	ÁÁEÁEÁ YÁÁÁ PÁAiÉY, 1965	250	-	-	-
11	°Ár ÁÁVÁU ÁUÁgÁ PÁ«ÁÖPÁ PÁAiÉY, 1966	73	-	01	200
12	ÁÁÁEÁ ÁÁVÁEÁ PÁAiÉY, 1976	4,511	04	29	4,56,400
13	CAVÁgÁAdÁ ÁÁ°ÁEÁ PÁÁÁgÁ PÁAiÉY, 1979	35	08	01	18,000
14	UMÁÜE PÁ«ÁÖPÁ PÁAiÉY, 1970	916	66	15	4,77,100
15	ÁÁ°Á PÁ«ÁÖPÁ (ÁÁÁzÁ ÁÁVÁU ÁÁiÁÁVÁE) PÁAiÉY, 1986	11,407	30	25	11,194
16	PÁÁI PÁÁÁ ÁÁVÁEÁ PÁAiÉY	3,682	-	-	-
17	PÁ«ÁÖPÁ ÁÁVÁUMÁ PÁAiÉY	20	-	-	-
18	ÁU-Á DzÁ±Á PÁAiÉY	08	-	-	-
19	PÁEÁÖI PÁ CAUF ÁÁVÁU ÁÁtÁdÁ ÁÁ UMÁ PÁAiÉY (ÁE 24)	1734	03	04	33,000
	MI ÁÖ	75,014	2153	1276	36,81,750

PIÉÁDI PA CAUR aAvÁU aÁtdá ,A,UMÁ PÁAIÁY 1961 °ÁUME °Á@
 PÁ«ÄÖPÁ PÁAIÁY (aAiÁvÁe aAvÁU gÁzÁw) 1986 F PÁAIÁYUMÁ CEMÁÉÁ
 UFE½,Á° è E-ÁSAIÁÁ URÁEÁ°Á ¥Áw ,ÁcúgÁÁzÁ aÁÁ° EÁvé PÁqÁ
 ŠACZÉ °ÁUME ,Ázj PÁAIÁY CEMÁ C°ÁIÁÁUÁ °ÁEr zÁqÁ ,PÁ
 «Cú,Á ÁVgÁVÁZÉ

**XIV. UÁWUÉPÁ«ÄÖPÁ(aAiÁvÁe aAvÁU gÁzÁw) PÁAIÉY 1970 °ÁUÁ CzÁÁ
 aAiÁ° ÁUÁÁ**

1.	CEÁAPA 01-01-14PI EÁEzÁtÁIÁÁVZÁ ¥ÁÉÁÉÁ aÁÁ° ÁPÁgÁ ,A,UMÁ ,ÁSÁ	8654
2.	31-03-2014gÁ gÁUÉ °ÁE,ÁzÁV EÁEÁzÁtÁIÁÁzÁ ¥ÁÉÁÉÁ aÁÁ° ÁPÁgÁ ,A,UMÁ:	250
3	31-03-14gÁ gÁUÉ UÁWUÉzÁgÁj UÉ aÁrgÁ°Á ¥ÁgÁ ÁEMUMÁ ,ÁSÁ	8904
4	201gÁ ,Á° EÁ° è aÁrgÁ°Á °ÁE,Á ¥ÁgÁ ÁEMUMÁ ,ÁSÁ	609

XV. PÁµÁ° ÉVÁPÁAIÉY 1948:

PÁµÁ° ÁVÉÁ PÁAIÁY 1948gÁ ÁIÁ° è EzÁ°ÁgÁUME 76 GCPÁUMÁEÁB CEÁ,ÁEavÁ ¥ÁhUÉ
 ,Áj ,Á ÁVZÉ 76 GCPÁUMÁ ¥ÁQ 74 GCPÁUMÁUÉ PÁµÁ° ÁVÉPÁEÁB aÁUc¥Ár ,Á ÁVZÉ

PÁµÁ° ÁVÉÁ PÁAIÁY 1948gÁ ¥Áj ZÁzÁ 3(1)(c)gÁIÁ PÁ°PÁ°PÉ° ÁVÉPÁEÁB
 ¥Áj µj ,Á ÁUÁWÁZÉ

F ,Á° EÁ° è ¥ÁPÁ° Áj UÉ "ŠmÁUÉ qÉ aÁÁr ;Áni °ÁPÁ°Á " CEÁ,ÁEavÁ
 GCPÁUÉ PÁµÁ° ÁVÉÁ PÁAIÁÁIÁr PÁµÁ° ÁVÉPÁEÁB aÁUc¥Ár ,PÁ CAw°Á CcúMEZEÁIÁ
 ¥ÁPÁEÁIÁEÁB ,PÁÖgPÉ PÁÁ» ,Á ÁVZÉ

PÁµÁ° ÁVÉÁ PÁAIÁY 1948gÁ PPA 20gÁ ÁIÁ° è PÁ«ÄÖPÁ CCPÁj UÁEÁB ¥ÁCPÁj UÁEÁW
 aÁÁzÁ°ÁgÁ ,Á ÁVZÉ

**XVI. 2014EÁ ,Á° EÁ° è PÁEÁ CFÖUMÁ 1ÁPÁw aÁVÁU «-Á° Áj ÁIÁ «aÁgÁUMÁ
 F PÁPÁqÁÁwÁVÁPÉ**

[01-01-14 EÁzÁ 31-03-2014 gÁ gÁUÉ]

1	aÁµÁzÁ ¥ÁgÁ°ÁzÁ° è °ÁQ EzÁ PÁEÁ CFÖUMÁ ,ÁSÁ	-
2	¥ÁPÁU ,Á° EÁ° è 1ÁPÁVÁzÁ PÁEÁ CFÖUMÁ ,ÁSÁ	655
3	MI ÁO	655
4	¥ÁPÁU aÁµÁzÁ° è «-Á° Áj ÁIÁzÁ ¥ÁgÁtÁUMÁ	28
5	aÁµÁÖAvÁzÁ° è °ÁQ G½CgÁ°Á ¥ÁgÁtÁUMÁ ,ÁSÁ	627
6	PA«ÄÖPÁj UÉ ¥Á°Áw¹zÁ ¥Áj °ÁgÁzÁ aÁEÁVÁ gÁE:	1,98,718

ΑΙ ΕΙΣΔΕΥΣΕΩΝ ΠΑΡΑΓΩΓΕΣ

1	ΟΖΚΑΡΑ ΑΣΑΖΟΥΑ ΑΒΛΟΥ ΠΑΕΜΕΑ ΠΑΖΟΥΕ 2230-01-101-0-01	-	2180.79	-	1871.06
2	αΖΑΘ±ΕΑ ΑΒΛΟΥ ΔΟΥΛΑ 2230-01-001-0-01	-	253.76	-	242.53
ΜΙ ΑΟ			2434.55		1113.59

**XXI. C. ΑΒΛΟΥ ΠΑΡΑΓΩΓΕΣ Α ΑΤΡΑ ΑΑ ΠΑΙΕΥ 2008 ΑΒΛΟΥ
ΠΑΑΔΙ ΠΑΑΙ ΑΒΛΟΥ 2009 ΓΑΕ ΑΜΑΕ ΑΣΟΥΕ**

ΠΑΑΔΙ ΠΑΑΔΑ C. ΑΒΛΟΥ ΠΑΡΑΓΩΓΕΣ Α ΑΤΡΑ ΑΑ ΠΑΙΕΥ 2008 ΑΒΛΟΥ ΠΑΑΔΙ ΠΑΑΙ ΑΒΛΟΥ 2009 ΓΑΕ ΑΜΑΕ ΑΣΟΥΕ			
ΠΑΑΔΙ ΠΑΑΔΑ C. ΑΒΛΟΥ ΠΑΡΑΓΩΓΕΣ Α ΑΤΡΑ ΑΑ ΠΑΙΕΥ 2008 ΑΒΛΟΥ ΠΑΑΔΙ ΠΑΑΙ ΑΒΛΟΥ 2009 ΓΑΕ ΑΜΑΕ ΑΣΟΥΕ			
ΠΑΑΔΙ ΠΑΑΔΑ C. ΑΒΛΟΥ ΠΑΡΑΓΩΓΕΣ Α ΑΤΡΑ ΑΑ ΠΑΙΕΥ 2008 ΑΒΛΟΥ ΠΑΑΔΙ ΠΑΑΙ ΑΒΛΟΥ 2009 ΓΑΕ ΑΜΑΕ ΑΣΟΥΕ			
ΠΑΑΔΙ ΠΑΑΔΑ	ΠΑΑΔΙ ΠΑΑΔΑ C. ΑΒΛΟΥ ΠΑΡΑΓΩΓΕΣ Α ΑΤΡΑ ΑΑ ΠΑΙΕΥ 2008 ΑΒΛΟΥ	1-1-2014	3-3-2014 ΓΑΕ ΑΜΑΕ
ΠΑΑΔΙ ΠΑΑΔΑ	2230-01-111-0-05	ΑΒΛΟΥ (Outcome)	
Α ΑΤΡΑ C. ΑΒΛΟΥ	30.00	ΠΑΑΔΙ ΓΑΕ.	1. C. ΑΒΛΟΥ ΠΑΡΑΓΩΓΕΣ Α ΑΤΡΑ ΑΑ ΠΑΙΕΥ 2008 ΑΒΛΟΥ ΠΑΑΔΙ ΠΑΑΙ ΑΒΛΟΥ 2009 ΓΑΕ ΑΜΑΕ ΑΣΟΥΕ
* ΑΒΛΟΥ C. ΑΒΛΟΥ	00.00	ΠΑΑΔΙ ΓΑΕ.	2. Α ΑΤΡΑ ΑΑ ΠΑΙΕΥ 2008 ΑΒΛΟΥ ΠΑΡΑΓΩΓΕΣ Α ΑΤΡΑ ΑΑ ΠΑΙΕΥ 2008 ΑΒΛΟΥ ΠΑΑΔΙ ΠΑΑΙ ΑΒΛΟΥ 2009 ΓΑΕ ΑΜΑΕ ΑΣΟΥΕ 3. ΕΒΛΟΥ C. ΑΒΛΟΥ ΠΑΡΑΓΩΓΕΣ Α ΑΤΡΑ ΑΑ ΠΑΙΕΥ 2008 ΑΒΛΟΥ ΠΑΑΔΙ ΠΑΑΙ ΑΒΛΟΥ 2009 ΓΑΕ ΑΜΑΕ ΑΣΟΥΕ

SWP					
MI 0	DyöPA	SW PA	Pæ A	AIÉAFVAZAI APÖW	MI 00
<p>dEJA 2014 jAzA aAZiö 2014</p>	<p>Uj aA AZÉ</p>			<p>1. JEI, J, I. Imi- A PA EI AIEADE</p> <ul style="list-style-type: none"> • JEI, J, I. Imi- A PA EI AIEADE AiR F C AIA e MI 00 5381 AwPzAgbEAB EKEAZA-A AVZÉ F ¥EQ 4676 ¥AgAµgA °AU 903 aA»AigA Aj zAÉ EKEAZA-AVgP e 705 aAC SCP °AU 169 aAC TSP aUDPÉ Aj zP gAVgAVgÉ • JEI, J, I. Imi- A PA EI AIEADE AiR EKEAZA-AVA 1870 AwPzAgb ¥A SÁVJE gE 8,92,090/- °AUKE EkPj 1 zA 1,361 AwPzAgb ¥A SÁVJE gE 15,18,600/-, CAZÉ MI 00 3,231 AwPzAgb ¥A SÁVJE gE 24,10,690/- gAdA PÁögZÁ PÁEAAVgA AwPAIEAB dA A AArzÉ <p>2. PEADÖI PA gAdA SA, M aAtidA a°EA ZA Pöj CYNVAV ¥j °AgA AIEADE</p> <p>1. EKEAZH AIÁUgA SA, M aAtidA a°EA ZA Pöj EKEAZA-A, A ¥A AIEAB CEÁAP 06-1-2014 jAzA ¥AgA i AVZÉ</p> <p>2. AIEADEIAI ¥j UÁ APÁJ CEÁAPAN PÁ«AÖPA DAIA Pöj CzPVAIA e CEÁAP : 20-01-2014 gAZA SA, M a°EA ZA Pöj AVA A UKA ¥ZÁCPÁJ UKA A AIEAB EkP, JgPÉ °AVzP e ¥AgA gA EKEAZH A ¥A PÁIAZP e °EA ASIA ZA Pöj AIEADEIAI EKEAZA-A PEAQA E° ¥PVAIA °AU EAVgÉ «PÁIAUKA SUIAIE PÁ wA A KPE »AQÁ AVZÉ</p> <p>3. F C AIA e MI 00 29,801 ¥F ÁEÁ KUKA EKEAZH AIÁVgAVgÉ EKEAZH AIÁZÁ ZA Pöj ¥EQ ¥j zµ eAWAIA - 4,077 aVNU ¥j zµ ¥AUgZÁ 1,639 aAC ZA Pöj AIEADEIAI EKEAZH AIÁVgAVgÉ EKEAZH AIÁZÁ ZA Pöj ¥EQ 31 aAC aA»AigA °AUKE 29,770 ¥AgAµgAVgAVgÉ</p> <p>4. 2012-13 EÁ Á EP e dEPj 2013 gA A°AIA e EKEAZH A DVZÁ MI 00 - 8,882 ¥F ÁEÁ KUKA CYNVAV «AIEAB EkAPöj aAQÁ AVZÉ F ¥EQ ¥j zµ eAWAIA - 836 aVNU ¥j zµ ¥AUgZÁ 283 aAC ZA Pöj AIEADEIAI EkAPj AVZÉ «A EkAPj 1 zA ZA Pöj ¥EQ 6 aAC aA»AigA °AUKE 8876 ¥AgAµgA Aj gAVgÉ</p> <p>5. F C AIA e AIEADEIAI 17 PÁ AI CFÖUKAEB 1APj AVZÁV aAC EA PÁPAN «A PA ¥AUE PMA» AVZÉ 6 ¥Pöj UKP e VÁ gE. 2 °PMAVÉ</p>	

				<p>AVANU YJ 2011 YAUQZ-283 AAC ZA@PGEAB AikeadeiAr EkAPJ, AVZi «A EkAPJ 1za ZA@Pga YEQ 6 AAC aA»%Aiiga OAUKE 8,876 YAgAujA Aj gAVAgE</p>		
--	--	--	--	---	--	--

				<p>5. F CACIAOe AikeadeiAr 17 PAi CFouMEAB 1APJ, AVZi AAC EA PBApAV «A PAY#UE PA» AVZi 6 YBjt UMR e vT A gKE. 2 @PUWAvE MI AO gKE. 12 @PA YJ O AgP EAB AAvA ZA@Pga EAaAzA02vj UV AgA zAgj UE OAUKE 3 CYNVAV YBjt UMR e gKE. 57,129/- D, Vbe AZP EAB YJ O Agj gKE YzP e ZA@PJ UA «vj, AVZi</p>		
AvA aEvl	Uj					
	AzAE					

PAiO1 PAAdA C, AVAVPA «OPGA AAFP AAE AQa BUWAgI						
PA«OPA AAL.n.L. Dga, SENGVAUgAE BUWAgI-560029.						
AIPAAiOPBA CEJAE E/A YAO2013-14 (gadA AaiA						
PAiO1 PAAdA	PAiO1 PAAdA C, AVAVPA «OPGA AAFP AAE AQa BUWAgI			1-1-2014 jAz/31-3-2014 gAgE		
PAiO1 PAAdA	2230-01-800-0-04			YB+R (Outcome)		
AIPAAiOPBA CEJAE	400.00	@PA	<p>1)2013-14 EA A° ER e JEI; J, i Ae PA iEi Aikeadei SUE EFAB OZAV aIAZP AUMA aAE@PA, AVA, A, UMA aAE@PA YZAgA EJP J Ae aPAiZA C, AVhVA PA«AOPGEAB Aikeadei Aa; UE vjA AUa aza.</p> <p>2) aIAZiO 2014 ga aB/UE, A aAgA 25, A«ga Yt AEa kUMeAB OKE, A; AZAt A aAa; UE vjA aza.</p>	gKE.		
	OE	400				
	SCP	-				
	TSP	50				
* YAE+ @qNAE	00.00	@PA				
	OE					
	SCP					
	TSP					
EWa						
Ao	DyöPA	E wPA	Pae A	AiEAFV/ZAP APBW	PBA OZRE@e	BUAA ±E/%
dEAA 2014 jAzA aAZiO 2014	Uij aAVNO AzAE			<p>1 JEI; J, i. i mi- Ae PA iEi Aikeadei</p> <ul style="list-style-type: none"> JEI; J, i i mi- Ae PA iEi AikeadeiAr F CACIAOe MI AO 5,381 aAwPzAggEAB EKEAZA-A AVZi F YEQ 4676 YAgAujA OAU 903 aA»%Aiiga Aj zAgE EKEAZA-A vjP e 705 AAC SCP OAU 169 AAC TSP aUBPE Aj zP gAVgAVAgE JEI; J, i i mi- Ae PA iEi AikeadeiAr EKEAZA-AVA 1870 aAwPzAggA YAE SAVUE gKE.8,92,090/- OAUKE EkPj 1za 1361 aAwPzAggA YAE SAVUE gKE15,18,600/- , CAZbjE 		

			MI AO 3231 ^a AwPEZAgba ¥A& SAVU gME 24,10,690/- gAdá PAögza PIAEAvbja ^a AwPAiA&B d ^a IA ^a IA rzf		
AvA aEvA	Uj				
	Az&E				

XXII. PEÁDI PÁgAdá SÁ, V^a aÁt&á aÁO AAZÁ@P&AC¥WAvAVÁ@ ÁgAiÉAd&É
eÁj UE½' zA^a P&A- d&Ei 2012
DAiR AiA^a ÁIÖPÉ- 2230-01-103-7-03

C¥WAvAvá PÁgIt aÁgIt/ ±Á±MÁ zASÖ@vÉ vAvÁl° PÁ zASÖ@vÉ °KEAC APPIÉ 1@APÍ^a SÁ, V^a DmÉÁ, máDi, aÁIÖPÁ^a i, Áj aÁVÁ S^a i aÁOEA ZÁ@P&A gPÁUÉ aÁVÁU C^a gÁ PÁI ÁASZÁ zÁj UÉ E&PÁ aÁqÁ^a GzÁ±CzÁ gAdá PÁögá 2011-12 EÁ Á° E&P e^a PEÁDI PÁ gAdá SÁ, V^a aÁt&á aÁO AAZÁ@P&AC¥WAvAVÁ@ ÁgAiÉAd&É JE&PÁ EMEVEÁ «^a IA AiÉAd&EÁI&E&B aÁAq&AiÁ aÁE@PÁ eÁj UÉ vACzÉ

CEÁAPÁ 01-08-2013 jAzÁ CEÁ-Á, Á^a AvÉ C¥WAvAváZÁ UÁAiUKEAqÁ aQvÉ ¥qÁiÁ^a Á EKEAZÁ-ÁVÁ ZÁ@P&A D, M&E ZP&E&B »A¥qÁiÁ^a Á E@^a P&E&B PÁ P&Á ÁVZÉ

AiÉAd&EÁI&E&B aÁA: U

¥Á ÁEÁ^a kAiÁÁ PÁD^a zP& zÁUÁ CxPÁ E@CzÁUÁ C¥WAvAváZÁ aÁgIt °KEACzP& É EÁ^a ÁzÁÖv^a UÉ gME. 2 @P& ¥j °ÁgÁ CxPÁ ±Á±MÁ zASÖ@vÉ °KEACzP& É ¥Á ÁEÁ^a kAiÁÁ zASÖ@vÁiÁ ±ÁP&Á ¥ÁÁÁTPÁIEÁUÁt^a ÁV gME. 2 @P& zP& gUÉ ¥j °ÁgÁ C@zÉ vAvÁl° PÁ zASÖ@vÁiÁ PÁgIt M¥qÁEAVÁiÁV aQvÉ ¥q&P& É Uj µ&gME. 1 @P& zP& gUÉ D, M&E ZP&E&B F P&P&AqÁVÉ »A¥qÁiÁ^a Á E@^a Á EgvÁzÉ

- 15 CEU&VAVÁ °ZÁM M¥qÁEAVÁiÁV aQvÉ ¥q&P& É MI ÁO «^a IA aÁEAvzP& É ±ÁP&Á 50 gµÁO CxPÁ D, M&E ZP&E&B Ez&P& É AiÁÁ^a zÁ P&ÁÁI&EÁ D aÁEVi z&EgÁiÁVzÉ
- C¥WAvAváP&EÁUÁV D, M&E É 15 CEU&VAVÁ P&ÁÁ C&K UÉ M¥qÁEAVÁiÁV aQvÉ ¥q&P& É MI ÁO «^a IA aÁEAvzP& É ±ÁP&Á 25 gµÁO CxPÁ D, M&E ZP&E&B EÁU&P& É AiÁÁ^a z&E P&ÁÁI&EÁ D aÁEVi z&EgÁiÁVzÉ

AiÉAd&EÁI&E&B «^a gÁ

1. AiÉAd&EÁI&E&B PEÁDI PÁ gAdzP& É ZÁ@EÁ ¥q&P& ÁEAV ¥q&P& zÁ SÁ, V^a aÁO AAZÁ@P&ÁUÉ aÁVÁU CEÁ-Á, ÁVzÉ
2. F AiÉAd&EÁI&E&B E@^a Á ¥qÁiÁ^a ZÁ@P&Á MAZÁ Áj aÁVÁU gME, 25/- EKEAAzÁtÁ ±Á@P&E&B ¥Á^a ÁV^a, PEÁDI PÁ gAdá C, WAvAvá P&Á@P&Á Á^a ÁÁFPÁ Áz&E aÁAq&AiÁ^a É EKEAZÁtÁ aÁÁR^a P&EÁÁ ÁPÁ.
3. AiÉAd&EÁI&E&B aÁiÁ^a IEÁ «Áw 20 jAzÁ 70 aÁU&U&Á.
4. ZÁ@P&Á PÁD^a zP& gÁÁUÁ °ÁU&E E@CgÁÁU&P&E PÁ F AiÉAd&EÁI&E&B E@^a Á @^a P&ÁUÁVzÉ
5. ¥Á ÁEÁ^a kAiÁÁ «^a IA ÁÁÁIÁÁ Á¥KEtÖÁV gAdá PÁögP&Á Áj ÁVzÉ

CEÁAPÁ31-03-2014 gP& gUÉ 1,63,229 ZÁ@P&Á AiÉAd&EÁI&E&B EKEAZÁ-ÁVÁVgÁVÁUÉ E° AiÁ^a gUÉ AiÉAd&EÁI&E&B EKEAZÁ-ÁVÁZÁ ¥Á ÁEÁ^a kU&P& É 30 aÁgIt °ÁUÁ MAZÁ vAvÁl° PÁ zASÖ@vÉ ¥q&P& Áj zÁVÉ MI ÁO 31 ¥q&P& U&P& É gME.60.60 @P& ¥j °ÁgP& E&B aÁAq&Á-ÁAZÁ «v^a Á ÁVZÉ

CzAiA6

PEAZEAVAS AiZ A A MEVAUÉ A»w

PI A	a pa	PEAZEAVAS AiZ A A A	«pAI
1	2008-2009	04	AAPEZA SUE
2	2009-2010	06	PI QJA PA«AOPJA E®' UMA SUI
3	2010-11	05	PI QJA PA«AOPJA EKEAAZAE A AVAU E®' UMA SUE
4	2011-12	03	AAPEZA SUI
5	2012-13	01	PI QJA PA«AOPJA EKEAAZAE A AVAU E®' UMA SUE
6	01-01-2014 j AZA 31-03-2014	-	-

gAdA A A AAVAUÉ A»w

PA A	a pa	gAdA A A A A A ASE	«pAI
1	2008-09	04+3+3+2+5	AAPA AUBSUE PI QJA PA«AOPJA EKEAAZAE A AVAU E®' UMA SUE ° AUME PI QJA PA«AOPJA C¥WAVÁ A Agt ¥j ° AgzA SUE
2	2009-10	04+3+5+5+1	AAPA AUBSUE PI QJA PA«AOPJA EKEAAZAE A AVAU E®' UMA SUE ° AAQZAIÁ A AiA A UMA & zEgAiAwgA A E®' UMA SUE
3	2010-11	E®	E®
4	2011-12	1	AAPA AUBSUE SUE PI QJA PA«AOPJA EKEAAZAE A AVAU E®' UMA SUE ° AUME PI QJA PA«AOPJA C¥WAVÁ A Agt ¥j ° AgzA SUE
5	2012-13	1	AAPA AUBSUE PI QJA PA«AOPJA EKEAAZAE A AVAU E®' UMA SUE ° AUME A AAQZAIÁ PAAiBY A AVAU E®' UMA SUE
6	CEAAPA 01-01-2014 j AZA 31-03-2014	-	-

«ZAE A ¥JUÉ A A AAVAUÉ A»w

PA A	a pa	«ZAE A ¥JUÉ A	«pAI
1	2008-2009	--	--
2	2009-2010	--	--
3	2010-11	04+6+3	AAQZAIÁ CZPI SUI A IA»w, CEAVAZPA A ZEA SUE A YEPI ¥ZACPAJ UMA SUE UNAVPA AZA SZÁ A A LIÉ PAVÁ A KEAYZA C A AEMEA SUE
4	2011-12	5	AAPA AUBSUE A AAQZAIÁ PI QJA PA«AOPJA EKEAAZAE A AVAU E®' UMA SUE
5	2012-13	6	AAPA AUBSUE A AVAU PI QJA PA«AOPJA EKEAAZAE A AVAU E®' UMA SUE
6	CEAAPA 01-01-2014 j AZA 31-03-2014	-	AAPA AUBSUE PI QJA PA«AOPJA A AVAU A P E PA«AOPJA EKEAAZAE A ASÁ PE±PÁ C® ACP PAAZEA A AVAU PI QJA PA«AOPJ UE A RgA A E®' UMA SUE

XVI . PÁÄÖPÁ«ÄÖPÁCzÁiEÄ, Ä, É

PÁÄÖPÁ PÁ«ÄÖPÁ CzÁiEÄ Ä, Ü- F AiEÄdEÜÉ 2008-09 ÉÄ
Ä° EÉ è ¥bePÁ Áj UE gME. 65.68 ©PNUMÁ °AapÁiÁVzÁV, CEÁAPÁ 26-2-
2008 gÁzÁ ÁWUMÁ PÁiÁVÁiÁr ÉEÁAZÁtÁ °EAC, C¹UPI ŠACgÁVZÉ
F Á, ÜÉ 2008-09 ÉÄ Á° AZÁ 2012-13 gÁgÜÉ F PÁMEÁVÉ
DAiÁ°AiÁ °AapÁiÁVgÁVZÉ

ÁÁ	DAiÁ°AiÁ [gÁ. ©PNUMÁ]
2009-10	56.05
2010-11	25.00
2011-12	197.00
2012-13	50.00
2013-14	50.00
MÁ	443.73

- aÁ-ÁRÁÁgÁ vÁŠÁ aÁgÁiÁ ÉAVgÁ PÁögÁ zÁÖ±EzÁ CEÁAPA
03-10-2012 CEÁUÁtÁV 2008-09 jAzÁ 2010-11gÁgÜÉ
©qÁUÁqÁiÁÁVzÁ MI ÄÖ DAiÁ°AiÁ gME. 343.73 ©PNUMÁ è gME. 318.73
©PNUMÁEÁB PÁögPI CEÁAPA 11-01-2013 gÁzÁ DzÁ¥ÖÜÉ aÁÁqÁ ÁVZÉ
- PÁÄÖPÁ PÁ«ÄÖPÁ Á, ÜÉ PÁögPÁ ÁVÁ PH QÁ °ÁÁÖTÁV
ÁUÁPÁAmÁiÁ°è 2 JPhÉ d«ÁÁEÁEÁB aÁAdEgÁ aÁÁrgÁVZÉ PH QÁ
°ÁÁÖT PÁiÁÖ°EÁB PÁÄÖPÁ °E¹AUÍ ÁEÁqióÜÉ aÁ»¹PÁEQAÁVZÉ
PÁögPÁ 2013-14 ÉÄ Á° ÜÉ gME.20.00 PÁEÁNUMÁEÁB °AapÉ aÁÁrzÉ
- PÁÄÖPÁ PÁ«ÄÖPÁ Á, ÜAiÁÁ ÉÁqÁEÁi Á, Á, ÁEi Á D¥š ÉArÁiÁ
AiÁE°ÁiÁ°ÄiÁ°ÁVÁÜ «,«. Vj ÉÁqÁEÁi ÁŠgi E°inl Áemi aÁVÁÜ
EvÁgÉ Á, ÜMÁ PÁiÁEÁÜzÁEACÜÉ FÁgÜÉ MI ÄÖ 41 vÁgÁÁw /
PÁiÁÁÖÜÁgÜMÁEÁB DAiÁEÁf, ÁÁVZÉ 12ÉÁ ¥ÁZPÁÁÖPÁ AiEÄdEÁiÁ
CÁgÁiÁ°è EEÁEÁ °ÉÁEÁ vÁgÁÁw/ PÁiÁÁÖÜÁgÜMÁEÁB DAiÁEÁf¹,
EÁŠÁiÁ CCPÁjUMÁ, PÁ«ÄÖPÁ ¥ÁEÁCUMÁ aÁVÁÜ aÁÁ°ÁPA
¥ÁEÁCUMÁÜÉ ««zÁ PÁ«ÄÖPÁ PÁiÁYUMÁrÁiÁ°è °ÉÁEÁ w¼MÁ½PÁiÁEÁB
°ÁqÁÁ GzÁ², ÁÁVzÁV, EzPI CEÁPME°ÁUÁ°ÁVÉ AiEÄdEÉ
gME; ÁÁVzÁV, CzÁgÁ «ÁgUMÁ F PÁPÁqÁAw°É
PÁ«ÄÖPÁ PÁEÁEÁMUMÁEÁB ¥Á°Á°è Dq¼vÁ ¥ÁEÁCUMÁÜÉ
°ÁÖÁgÁV PÁiÁÖ°Á»ÁÁzÁ;
PÁ«ÄÖPÁ UÁtÁiÁPÁEÁB GvPÁ ¥ÁrÁ°è °ÁUÉ PÉUÁj PÁ
ÁAZPÁEÁB PÁEÁ¥ÁrÁ°è ±ÁÁÁÁzÁ;
PÁ«ÄÖPÁ PÁiÁVÁiÁr CAQ CA±UMÁEÁB C°PÁEÁ¥Ár¹, DAiÁ
PÁVÁVÁ°è vÁŠÁZÁiÁEÁÉqÉ, PÁ qÁMÁÁiÁ vÁiÁÁj ÁÁzÁ;
ŠZÁÁUÁwÁ DyÖPÁ ÁÁ±PI CEÁUÁtÁV JÁE PÁ«ÄÖPÁ
PÁiÁYUMÁ wÁV¥ÁrÁV CzÁiEÁÉqÉ ÁÁzÁ;
CzÁiEÁ «PÁiÁUMÁEÁB «±ÁÁ¹¹ CzÁgÁ ¥Á°vÁÁ±UMÁEÁB PÁ«ÄÖPÁ
PÁiÁYUMÁ°è C¼PÁrÁ PÁögPI zÁgÁÁUMÁEÁB Á°ÁÁzÁ.
««zÁ gÁdÁMÁ «±ÁÁÁÁÁiÁ, PÁ«ÄÖPÁ Á, Ü °ÁUÉ vÁŠÁZÁiÁEÁ
Á, ÜMÁEÁCÜÉ MqÁŠrPÉ K¥Ör¹PÁEÁiÁÁzÁ;
CÁWÁvÁ PÁVÁVÁ°EÁ PÁ«ÄÖPÁÜÉ vÁPÁÁ °PÁiÁ ZÁÁ-Á, PÁ CÁgÁEÁB
EÁUÁVÁEÁ½, ÁÁzÁ [PÁEÁEÁ Á°Á]

ZAAZAZAgAj UE PAEAOI PA PA «AO PA FAWAEIAA aAiAgAI CAZA OAUAE eA» AgAvAA FAEAI UE AAZA MI AO gAE. 1,06,700/- UVAEAAB 1 eAPAj , AAVZE.

XXXII. 2005gA w O PA CCuAiR AzACrAiR e« EAj:

- 333 CFOMAB 1APj 1, PEAJ gAa aAA»w ar, 316 CFOMAB «EAj aAqT AVZE
- PEAOI PA aAA»w DAI EAUBP e 2 aAAEk CFOMA 1APj 1ZY «ZAgLUUE AO EgAVZE
- gAE. 1,835/- CEAB aPA AV , AUBe, TAVZE

XXXIII. E_DqAvA

- o Zi.Dgi.J a N.J i (a MEAA , AYAA® C O a NY Ai EA DEE PA AZbe P bAj UE , ASACUZa aAVEA © AUAB aAVAO 12 «AVAAiM P bAj UUMUE , ASACUZa aAVEA © AUAB PEOR CAVEAO® , AY P bAEAB GY Ai EA V1 vAiNaj , A AUWZE , A A F A , P bAE aAA»w Ai AB , PA EzlgP e C%P r , A AUWZE
- a E i , Emi: E-ASA CAVEAO® vAt a AZa www.labour.kar.nic.in CEAB SA , M , A , U Ai a gA , P Ai EA UZ IE ACUE vP P APj , A AUWZAY, D EA vlgA E-AS AiM a E i , Emi ER e NIC Ai AA AgA a AA E PA C% a r , A - AUAA a AA ZA.
- Se mi: Se mi vAvAA e P AB - PA - FAW e AS Ai M e C% P r 1, a A q O PA D Ai M a Ai M vAiNaj P Ai AB UAT O AP j AT UE 1/2 ZE

**CzAiA - III
CCP Aj / 1 SAc «a JA**

E-AS Ai M e MI AO CCP Aj / 1 SAc a UBZ P gA [J-©-1-r a AZa a AgA] O AUME CC EA P bAj UMA «a gUAB P bAE AV PE A P PA 1,2,3 a AVAO 4 gP e MZM , A AVZE

ΠΑ«ΑΘΠΑΕ - ΑΣΕΙΑ» ΕΡΑΙΑΙΟΝ ΑΥΤΟΝΟΜΟΝ ΚΑΤΑΣΤΑΣΙΝ ΚΑΤΑ ΤΗΝ ΑΝΑΡΤΗΤΑΝ ΤΗΣ 31-03-14 ΓΙΑ ΤΗΝ ΑΝΑΡΤΗΣΗ

ΠΕΡΑ	ΥΠΟΛΟΓΙΣΜΟΣ	ΑΜΕΣΑ ΕΠΙΧΕΙΡΗΣΙΑ ΑΝΑΡΤΗΣΗ	ΑΜΕΣΑ ΕΠΙΧΕΙΡΗΣΙΑ ΑΝΑΡΤΗΣΗ	ΣΥΝΟΛΟ ΕΠΙΧΕΙΡΗΣΙΑ ΑΝΑΡΤΗΣΗ
1	2	3	4	5
ΥΠΟΛΟΓΙΣΜΟΣ - J				
1.	ΠΑ«ΑΘΠΑ ΔΑΤΑΡΤΗΣΙΑ	01	01	-
2.	ΥΠΟΛΟΓΙΣΜΟΣ ΠΑ«ΑΘΠΑ ΔΑΤΑΡΤΗΣΙΑ	02	-	02
3.	ΔΑΝ ΠΑ«ΑΘΠΑ ΔΑΤΑΡΤΗΣΙΑ	01+03**	01+02**	-
4.	ΓΥΝΑ ΠΑ«ΑΘΠΑ ΔΑΤΑΡΤΗΣΙΑ	06+01**	06	00+01**
5.	ΥΠΟΛΟΓΙΣΜΟΣ ΠΑ«ΑΘΠΑ ΔΑΤΑΡΤΗΣΙΑ	12+03**	09+01**	03+02**
6.	ΥΠΟΛΟΓΙΣΜΟΣ ΑΝΑΡΤΗΣΗ	01	01	-
ΜΙΛΙ		23+07**	18+03**	05+04**
ΥΠΟΛΟΓΙΣΜΟΣ - Θ				
7.	ΥΠΟΛΟΓΙΣΜΟΣ ΑΝΑΡΤΗΣΗ	03	03	-
8.	ΠΑ«ΑΘΠΑ ΣΥΝΑΡΤΗΣΗ	43+3**	41+2**	02+1**
9.	ΔΑΝ ΑΝΑΡΤΗΣΗ ΥΠΟΛΟΓΙΣΜΟΣ	01	-	01
ΜΙΛΙ		47+3**	44+2**	03+01**
ΥΠΟΛΟΓΙΣΜΟΣ - 1				
10.	ΣΥΝΑΡΤΗΣΗ	07	06	01
11.	»J ΑΝΑΡΤΗΣΗ ΠΑ«ΑΘΠΑ ΑΝΑΡΤΗΣΗ	83	82	1
12.	ΠΑ«ΑΘΠΑ ΑΝΑΡΤΗΣΗ	164	123	41
13.	ΥΠΟΛΟΓΙΣΜΟΣ ΠΑ«ΑΘΠΑ	02	-	02
14.	ΓΥΝΑ ΑΝΑΡΤΗΣΗ	01	-	01
15.	ΥΠΟΛΟΓΙΣΜΟΣ ΖΗΤΩΝ ΥΠΟΛΟΓΙΣΜΟΣ	80+05**	60	20+05**
16.	ΣΥΝΑΡΤΗΣΗ ΖΗΤΩΝ ΥΠΟΛΟΓΙΣΜΟΣ	84	57	27
17.	ΖΗΤΩΝ ΑΝΑΡΤΗΣΗ	51	38	13
18.	ΚΑΤΑΝΑΛΩΣΗ ΑΝΑΡΤΗΣΗ	02	-	02
19.	ΥΠΟΛΟΓΙΣΜΟΣ ΑΝΑΡΤΗΣΗ	31	06	25
20.	ΖΗΤΩΝ ΑΝΑΡΤΗΣΗ	14	06+07*	08
ΜΙΛΙ		519+05**	378+07*	14+05**
ΥΠΟΛΟΓΙΣΜΟΣ - r				
21.	ΥΠΟΛΟΓΙΣΜΟΣ ΑΝΑΡΤΗΣΗ	100	55	45
22.	ΥΠΟΛΟΓΙΣΜΟΣ ΑΝΑΡΤΗΣΗ	01	01	-
23.	ΔΑΝ ΑΝΑΡΤΗΣΗ	01	01	-
24.	ΔΑΝ ΑΝΑΡΤΗΣΗ	161	105	56
25.	ΥΠΟΛΟΓΙΣΜΟΣ ΑΝΑΡΤΗΣΗ	01	01	-
26.	ΑΝΑΡΤΗΣΗ ΑΝΑΡΤΗΣΗ	03	03*	03
ΜΙΛΙ		267	163+3*	104
		856+15**	603+05**10*	253+10**

ΕΓΚΑΤΑΛΕΞΗ

** ΑΝΑΡΤΗΣΗ ΑΝΑΡΤΗΣΗ

ΠΕΡΙΛΗΨΗ-2

ΣΥΝΟΛΟ / ΣΥΝΟΛΟ ΠΡΟΒΛΕΨΕΩΝ ΕΠΙΧΕΙΡΗΣΕΩΝ 31-12-13

Αριθμός Προβλεψών	Ποσότητα Προβλεψών	Υπόλοιπο Προβλεψών	Ποσοστό Προβλεψών
856	603	441	162

ΠΕΡΙΛΗΨΗ- 3

Αριθμός Προβλεψών - Υπόλοιπο / Υπόλοιπο Προβλεψών

Αριθμός Προβλεψών	Ποσότητα Προβλεψών	Υπόλοιπο	Υπόλοιπο Προβλεψών
856	603	111	29

ΠΕΡΙΛΗΨΗ- 4

Αριθμός Προβλεψών / Αριθμός Προβλεψών

Αριθμός Προβλεψών	Αριθμός Προβλεψών	Αριθμός Προβλεψών	Μισθ
7	-	-	7

2014	AZNE É	19,14,4 00	¥A AEA A «URVA	1	«zAÿO aÉvAEA	728	14,82,4 00	186	3,72,00 0	-	-	914	18,54,400			
				2	CAVA AA, AbA	09	45,00 0	03	15,000	-	-	12	60,000			
					MI M	737	15,27,4 00	189	3,87,00 0	-	-	926	19,14,400			
aNAZi ð - 2014	UMJ	2-95	1926 ¥A AEA A «URVA	Pte A A	AÉ/EÁcl ÉÉ	¥MgAApAgA ASÉá	aÉ/EvÁÜ	aM»¥AÁMgA ASÉá	aÉ/EvÁÜ	CAUA «PA gÁ AS Éá	aÉ/Ev ÁÜ	MI ÁO ¥A AEA A «URVA A ASÉá	MI ÁO aÉ/EvÁÜ		Y	100%
	AZNE É	41,91,7 00		1	«zAÿO aÉvAEA	1302	29,43,7 00	624	12,48,000	-	-	1926	41,91,700			
					MI M	1302	29,43,7 00	624	12,48,000	-	-	1926	41,91,700			
AAavA aÉ/EvÁÜ	UMJ	137 ©Pte												µAgA: K æi 13 j AZA aNAZi ð 14 gÁ aAgEUE ÁZNEÉ gÁE.1,10,91,700URVA		

**2014 ΕΞΕΛΑ-ΙΑΖΑ ΠΑΖΙΟ 2014 ΓΑΛΛΙΑ «ΠΡΑΓΜΑΤ ΑΙΕΔΕΕΑ
ΠΑΙΟ α ο ΔΑ «α γΑ**

α Α	ΔΕΑ 2014		Υα 2014		α ΠΑΖΙΟ 2014		μΑ
	ΥΔΑΕΑ Δ ΥΑΜΙ ΑΟ ΑΣΕ	α ΕΥΙΑ gΑ	ΥΔΑΕΑ ΔΥΑ ΜΙ ΑΟ, ΑΣΕ	α ΕΥΙΑ gΑ	ΥΔΑΕΑ Δ ΥΑΜΙ ΑΟ ΑΣΕ	α ΕΥΙΑ gΑ	
«ΖΑγδ α ΕΑΑ	1172	24,72,10 0	914	18,54,4 00	1926	41,91,70 0	ΕΡΑΙ ΖΑΠΟΠΕ 2230-01-103- 4-00 (ΑΕ/ΕΔΕΕ) gΑ ° è gΑ/Ε.137.00 © ΠΑΒΑ/Α CΕΑΖΑΕΑ © gΑ/ΑΥΑ gΕΑ/ΑΙ/ΑΥ- gΑ/Α/ΑΖΕ.
CAVΑ Α ΑΙ g ΕΖ ΑΑ ΑΑΑΙ Α	15	75,000	12	60,000	-	-	
α ΕΖΑΑΙΑ ΕΓΑΑ	03	26,950	-	-	-	-	
ΜΙ Η	1190	25,74,05 0	926	19,14,40 0	1926	41,91,70 0	

PÁÓI PÁ PÁögÅ
GzÉÅUA^aAVÅVgÅ^Å E-ÁSE

2013-14EÉ, Á° EÅÁŦÖPÅgÅ

GzÉÅUA^aAVÅVgÅ^Å E-ÁSAIÅ (i) GzÉÅUAÁQUKÚE C^aŦPŦÅ «ZÁPÖVÉ^a AVÅU PÉ±PzÅ^a ÅÁgÚE⁻ Á'zÁAIÅPA GzÉÅUPÉÅB ¥ŦAIÅ^Å PÁAIÅ/Å^aAIÅEÅB ÅÁqÅwZÉ (ii) PÉÁÓI PzÅ AIÅ^aPA^a AVÅU AIÅ^aAVAIÅJ ÚE^a ÅWU VgÅ^Å EÅ PÁAIÅÖPÅ^aEÅB K¥Ör¹ VgÅ^Å ÅÅr C^aJ ÚE PÉUÁJ PÜM^aP è^a¥Åt PÉ^ÅUÁgŦÁV GzÉÅUA ¥ŦAIÅ^Å EŦPÁUÅWZÉ ÁgMÅ PÁÖgPÅ gKE¹gMÅ ÅÅw ÅAIÅ^aÅUMÅ ¥BÁgPÁV VgÅ^Å EÅ AIÉÅDEPÁAIÅÖPÅ^aEÅB CEÅMÁEUVÉ^{1/2} ÅUÅWZÉ CAVÁIÅ GzÉÅUA^aAVÅU VgÅ^Å E-ÁSAIÅ GzÉÅUA «Å^aAIÅ PÁAZHÅ, ÅWU ÅÁUÖZÅDEÅ WÅ PUMÅ, CŦPÁIÅ^a WÅ PUMÅ, PÁÖJ PÉUÁJ PÅ VgÅ^Å ÅÅ, Å, ÅUMÅ, SÅ¹N PÉUÁJ PÅ VgÅ^Å ÅÅ, Å, ÅUMÅ AVÅU PÁŦŦÖAIÅ⁻I GzPÅUMÅ eÅ^ÅEÅB ÖFEACZÅY F ÅME^ÅPA GzÉÅUAÁQUKÚE GzÉÅUA ¥ŦAIÅ^Å CEÅPKE^Å ÅUÅ^aAVÉ ÅWÖŦÅ VgÅ^Å EÅAIÅEÅB ÅÁqÅwZÉ

1. E-ÁSAIÅ^aÅRÅ GzÉÅUA^aEÅW^aE-

C) ÅgÅZÉÅVUMÚE GzÉÅUA «Å^aAIÅ PÁAZHÅ è EÉEÅAZHÅ ÖÅUME GzÉÅUAÝÖUMÚE ÅWU ÅÁUÖZÅDEÅ AVÅU GzÉÅUA ÅÁgMÅMÅIÅ SUE ÅÁ»WUMÅEÅB MzV¹Å^aÅZÅ.

D) VÅAWBÅ PÅVZÅ è AIÅ^aÅEJ ÚE VgÅ^Å ÅÅr C^aJ ÚE PÉUÁJ PÜM^aP è^a¥Åt PÉ^ÅUÁgŦÁV GzÉÅUA PÅ^aÅ EŦPÁUÅ^aÅZÅ.

E) PÉUÁJ PÅ GzPÅUM^aP è PÉ^Å Å ÅÁqÅ^a Å PÅ±P PÅÅÖUMÚE ¥ÅEŦi VgÅ^Å EÅ AVÅU ÅÅAZÅ^aŦZÅ GZ¹VgÅ^Å ÅÅqÅ^aÅZŦÅ ÅME^ÅPA PÉUÁJ PÉEÅVÉUMÅ UÅt ÅAI Ö^ÅÅ¹Å^aÅZÅ.

F) UÅÅIÅVgÅ ¥ZÅZÅ CEŦŦÅ ÖÅUME C^ÅCPŦÅJ ÚE ÅIÅA GzÉÅUA C^aPÅ±PÉ CEÅPKE^Å ÅUÅ^aAVÉ «ZÅ ÅWUM^aP ü VÅAWBÅ VgÅ^Å ÅÅqÅ^aÅZÅ.

2. DqAvA^aRAE

F^aAA⁻E °AVgA^a GzA±UMeAB , ACu^oPA GzEAUA^aAVU vjA^oAw E⁻ASAI^oAA
 GzEAUA «^aAAIA PAAZEM^o, a^oWU^aAAUDZEDeA W^oPU^oMA, Cc^oPAIA^a eAJ W^oPU^oMA
 (SA° °AZUMA PqAAIA Ccu^oKEZEÉ PA-AZ), PEUAJ PA vjA^oAw ,A^oUMA °AUKE
 ,A«gAgA PEUAJ PA^aAVU PPA^oQDAIA⁻I GzPAUMA eA^oEA^o °EAQZÉ DAIAPJA
 E⁻ASAI^o EA^oVAPEAB^a»¹gAVAgE

gAQAAIA^o 22PA Cc^oPAIA^aNUMeAB CEAMAEPE vjA^oPA E⁻ASAI^o DAIAPJA
 ¥ZP«AVI gAd^a 22PA ,P°UAgjAV ,A^aE ,P^oeAwZAgE xzDA±EA^oAI^oAZP^e xzAO±PJA,
 C¥JA xzAO±PJA (vjA^oAw), dAn^o xzDA±PJA (vjA^oAw) G¥A xzDA±PJA (vjA^oAw),
 ,PAAIAPA xzAO±PJA g^oJA DAIAPJ UE EGP^oAVZAgE °AUKE a^oJAIA^o a^oUDZP^e
 E⁻ASAI^o PAIA^o ZI^oAA^oHPUMA MAZ^o ,AQE^o a^oJAIAEAB GzEAUA^aAVU vjA^oAw
 E⁻ASUÉ ,ASACU^oZAVÉ ¥ZP^oAV F P^oUE «^a»¹AVZÉ

vjA^oAw «^o»UA

PEUAJ PA gAUA °AUKE vAAW^o eEA^o PAV^o vj vUVAIA^oe^o
 SZ^oAA^oUVAIAUWGA^aIZJ AZ^o ,APIAO ¥ZATZP^e C^oD^o a^oAVU x¥At PA±P^o PkAOUMA
 CUM^ozÉ PEUAJ PA^aWU^oPA^e CAZgE eEA^oqUÉ I EDgi, J⁻PA^oPu, UAt QAPgAt,
 gE^og^oµEi, a^oQ^oµi^o a^oAAVÁZ^o PAV^oPA^e x¥AtvÉ °EAQZ^o ¥E^o ¥Ag^oµJA °AUKE
 a^o»^oAI^oJ UE GzEAUA^aCA^oPA±UMA E^aE CAV^oIA^o a^oWU vjA^oAw ¥b^oPAIA^o D^oDU
 °EAQg^oAA^o AI^oAA^oPA AI^oAA^oVAIAgA ,ASAI^oAE °ZAMZÉ GzEAUA^aAVU vjA^oAw
 E⁻ASAI^o vjA^oAw xAQ^oPA CUM^oAZ^o ,E^o»^oUMeAB gAdizP^e °EAQg^oAA^oIZJ AZ^o
 °ZAMGA^a»^oArPAIAEAB ¥KEg^o ,P^oA Gv^oPA^o 1^oVAIA^ozÉ GzEAUA^aAVU vjA^oAw «^o»UA
 CUD^oE^oµE^oTA^o ZAMI^oDEAB F P^oUE xAQ^oAVZÉ

CEASAZA

**GOVERNMENT OF KARNATAKA
DEPARTMENT OF EMPLOYMENT AND TRAINING
Kaushalya Bhavana, Dairy Circle, Bannerghatta Road, Bangalore-560 029.**

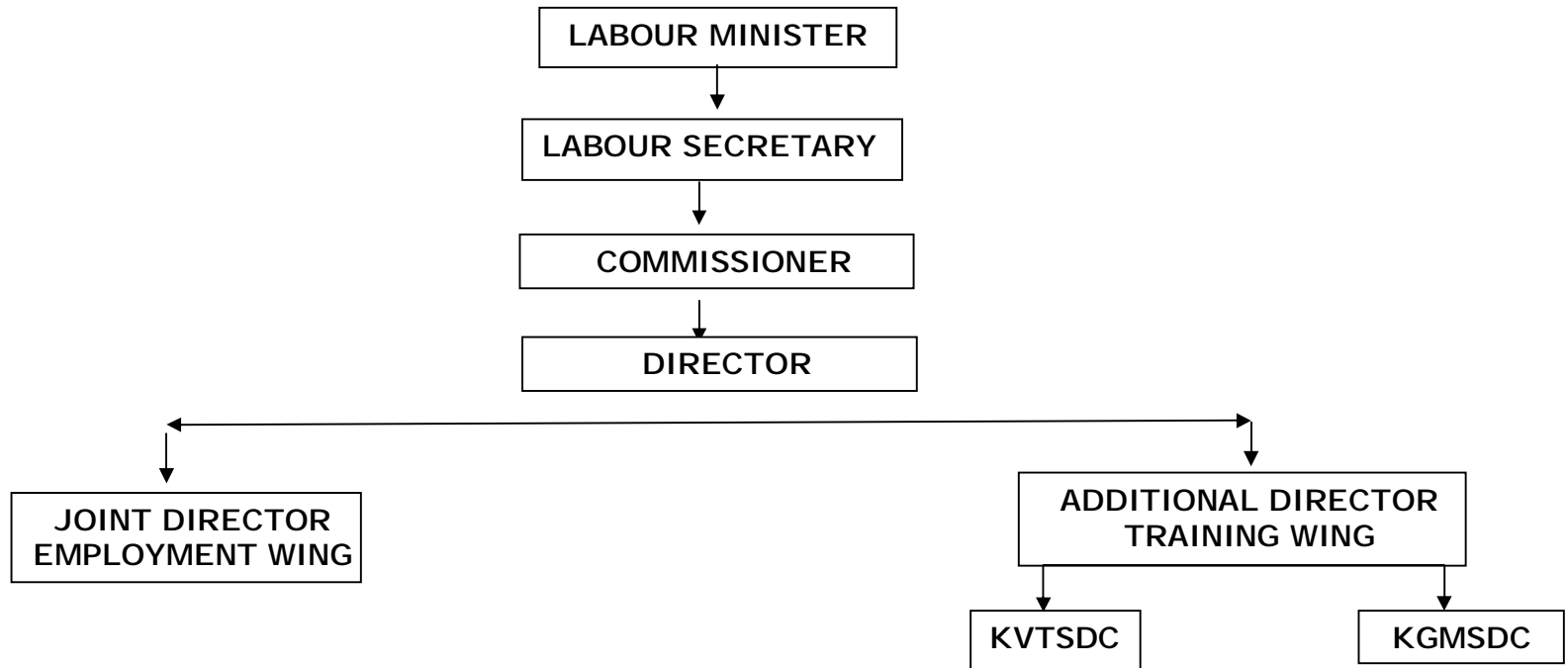
CITIZEN CHARTER

The Department of Employment & Training consists of two wings viz.,

1. Employment and
2. Training.

The organizational structure of the Department is indicated in the following chart:

ORGANISATIONAL CHART –



EMPLOYMENT WING**Field Officers**

26 Dist, Emp. Ex.
 01 Project Emp.Ex.
 01 Sub Regional Emp. Ex.
 01 Career Study Centre
 01 Professional & Executive Emp
 01 SC/ST Emp. Ex.
 01 Emp. Ex. For PH
 06 University Employment Information
 Guidance Bureau
 06 Compulsory Notification of Vacancies
 Act Enforcement Unit.
 01 Job Development Unit.

TRAINING WING**Field Offices**

01 Divisional Office, Bangalore
 01 Divisional Office, Gulbarga
 01 Divisional Office, Hubli,
 01 Divisional Office, Mysore
 01 STARC, Malavalli
 01 ITW, Davanagere
 158 Govt. ITI' s (Including 22 Govt. Women ITIs , R.I. Centre, Bangalore-22
 01.B.T Centre, Bangalore-22, 02 Advanced Vocational Centres located in
 Hosur Road, Govt ITI, Bangalore-29 & Hubli, EMS, Bangalore-29, Mysore-7)
 14926 Indl. Establishments (ATS)
 Institutions working under the department are
 1. 195 Grant-in-aid ITI's
 2. 1116 Pvt. ITI's
 3. 719 Pvt. VTP's.

12	Superintendent	172	132	40
13	First Division Assistant	501	309	192
14	Second Division Assistant	280	184	96
15	Stenographer	18	10	8
16	Typist	122	90	32
17	Driver	17	8	9
	TOTAL	3744	2401	1343
GROUP-D				
17	Workshop Attender	361	21	340
18	Jammedar/ Attenders/Peons	611	248	363
	TOTAL	972	269	703
	GRAND TOTAL	4968	2881	2087

«AVAIAPAJ» :-
 gAeAzIvA „A PAVA DqzvA aVNU «zA vjA Aw PAiAO PAVUMENB PAADPP AV CEAmAEUKE% „A GZAKAZA gAdzP e EA@AI «AVAIAPAJ» UKA, „AUMEGa, aE, KEGa, oASzi oAUME UA@UAD ENgUMPe PAiAO aD» AwPE MSgA dAnA zDAsPjA (vjA Aw)/ yzP «AVI dAnA z2PA „P@UAgjA F «AVAIAPAJ DqzvA aPAIaI oETAIENB oEWgAVAgE Caj UE PEUaj PA vjA Aw „A UKA yAZAIogAUMa aVNU PAVe1SAc aUDzPjA EGP AVgAVAgE

E-ASAIa e SA° EgnAa oAZUMENB „vD aIAqAa „ASAZa aIAZa aVNU EAAPAw aAiA aUMEA „AgA PAVPEUKE% AVAwZE

«AVAIAPAJ» :-

gAeAzIvA „A PAVA DqzvA aVNU «zA vjA Aw PAiAO PAVUMENB PAADPP AV CEAmAEUKE% „A GZAKAZA gAdzP e EA@AI «AVAIAPAJ» UKA, „AUMEGa, aE, KEGa, oASzi oAUME UA@UAD ENgUMPe PAiAO aD» AwPE MSgA dAnA zDAsPjA (vjA Aw)/ yzP «AVI dAnA z2PA „P@UAgjA F «AVAIAPAJ DqzvA aPAIaI oETAIENB oEWgAVAgE Caj UE PEUaj PA vjA Aw „A UKA yAZAIogAUMa aVNU PAVe1SAc aUDzPjA EGP AVgAVAgE

- 4. AVAIAPAJ :-**
PAI PAI o AVAI AiEAdEE
PEAJ PA vjA Aw „A UKA

1	r.f.E.n EPZPP gPjA CZAKAZA PAAP PkAO AIKAdEATA J Ae aVNUZUE DgA wAUMa CakAIa „kA „gj yzIvAIa vjA Aw oAUME yj APUMENB dgAV „PA PAVa» „AVZE
---	---

		Bangalore		
10	RTI Training	DTI, Bangalore	16-1-13 to 17-1-13	05

Training Programme Organized for the month March-April-May-June 2013

Sl No.	Name of the Training	Agencies / Location	Period	No. of officials Deputed
1	Direct Trainer Skills (DTS)	ATI, Mysore	14-3-13 to 15-3-13	01
2	ET CITS Training	RVTI, Bangalore	1-2-13 to 30-4-13	12
3	ET CITS Training	RVTI, Bangalore	27-5-13 till completion	10
4	Trainer Workshop	BOSCH LTD	24-6-13 to 28-6-13	05
5	HRMS Training	DTI, Bangalore	15-5-13 to 15-5-13	02
6	KCS Rules	DTI, Bangalore	17-5-13 to 18-5-13	02
7	Computer Training	DTI, Bangalore	20-5-13 to 25-5-13	02
8	Office Procedure	DTI, Bangalore	27-5-13 to 29-5-13	02
9	Financial Subjects	DTI, Bangalore	20-6-13 to 22-6-13	09
10	RTI Training	DTI, Bangalore	17-6-13 to 18-6-13	07
11	Computer Training Basic	DTI, Bangalore	13-6-13 to 15-5-13	05
12	Computer Training	DTI, Bangalore	24-6-13 to 29-6-13	04

Training Programme Organized for the month July- 2013

Sl.No.	Name of the Training	Agencies / Location	Period	No. of officials Deputed
1	TT- II CITS Training	RVTI, Bangalore	1-8-2013 to 31-10-13	19
2	CITS Training (TT 1)	ATI, Chennai	1-8-13 to 31-10-13	20
3	CITS Training (TT 1, ET)	CTI, Chennai	1-8-13 to 31-10-13	54
4	CITS Training (TT 1)	ATI, Calcutta	1-8-13 to 31-10-13	40
5	CITS Training (TT 1)	ATI, Mumbai	1-8-13 to 31-10-13	41
6	CITS Training (TT 1)	RVTI, Bangalore	1-8-13 to 31-10-13	20
7	CITS Training (TT 2)	FTI, Bangalore	1-8-13 to 31-10-13	30
8	AAAD DCP vj Aw	ATI, Mysore	2-8-13 to 3-8-13	08
9	AAAD DCP vj Aw	ATI, Mysore	5-8-13 to 6-8-13	06
10	HRMS Technical Training	DTI, Bangalore	8-7-13 to 9-7-13	02
11	Work Fundamental Training	DTI, Bangalore	15-7-13 to 7-9-13	06
12	Preparation of AC/DC Bills	DTI, Bangalore	5-8-13 to 6-8-13	01
13	Budget Training	DTI, Bangalore	23-8-13 to 24-8-13	04
14	KCS, CCA Rule 1957	DTI, Bangalore	19-8-13 to 21-8-13	01

Training Programme Organized for the month August- 2013

Sl.No.	Name of the Training	Agencies / Location	Period	No. of officials Deputed
1	CITS Training (TT 1)	FTI, Bangalore	1-8-13 to 31-10-13	02
2	CITS Training (TT 1)	FTI, Bangalore	1-8-13 to 31-10-13	31
3	CITS Training (TT 2)	FTI, Bangalore	1-8-13 to 31-10-13	30
4	Financial & Accounts Management	ATI, Mysore	2-9-13 to 6-9-13	15
5	Financial & Accounts Management	ATI, Mysore	26-8-13 to 30-8-13	10
6	Computer Training	DTI, Bangalore	26-6-13 to 30-6-13	02

Training Programme Organized for the month October - 2013

Sl.No.	Name of the Training	Agencies / Location	Period	No. of officials Deputed
1	TT-2 CITS Training	FTI, Bangalore	1-11-13 to 31-1-14	21
2	CITS Training (TT 1)	FTI, Bangalore	1-11-13 to 31-11-14	67
3	CITS Training (TT 2 & ET)	FTI, Bangalore	1-11-13 to 31-11-14	20
4	CITS Training (TT 1 & ET)	FTI, Bangalore	1-11-13 to 31-11-14	08
5	CITS Training (TT 1, TT 2 & ET)	ATI, Calcutta	1-11-13 to 31-11-14	34
6	Financial & Accounts Management	ATI, Mysore	21-10-13 to 25-10-13	05

Training Programme Organized for the month November-December - 2013

Sl.No.	Name of the Training	Agencies / Location	Period	No. of officials Deputed
1	CITS Training (TT 1 & ET)	FTI, Bangalore	1-11-13 to 31-1-14	08
2	Digital Literacy Programme	ATI, Mysore	15-11-13 to 18-11-13	26
3	Digital Literacy Programme	ATI, Mysore	6-11-13 to 8-11-13	27
4	SI ^a AqE CCPAJ UMUE ₂ PAOgZA oAtPA ₂ A ₂ a ^a B ^o UE	DTI, Bangalore	2-12-13 to 4-12-13	06
5	Financial & Accounts Management	ATI, Mysore	25-11-13 to 29-11-13	13

ΠΑΙΔΟΠΡΟΣΤΑΣΙΑ ΚΕΜΠΑ ΜΙ ΑΟ gME.27085.78 ® ΠΜΑ ΚΕΝΤΡΙΚΕΣ ΑΕΝ
 ΑΑΑΓ ΑΒΖΕ

- gÁdà ΠΑΟΓΡΑ 2013-14ΕΑ Α° ΕΡ è Ε-ΑΣΟΕ gME.23014.66® ΠΜΑ ΚΕΝΤΡΙΚΕΣ F
 ΠΑΝΕΛΛΑΔΙΚΕΣ ΜΖΝ ΑΒΖΝ, F ΚΕΝΤΡΙΚΕΣ K|äi-13 jAzà r, ASgi-2013gÀ
 CAVZP gME.9970.40® ΠΜΑ ΑΕΝ ΑΑΑΓ ΑΒΖΕ

ΠΡΑ ΑΣΙ	ΠΑΙΔΟΠΡΟΣΤΑΣΙΑ «ΑΑΓ	2013-14ΕΑ Α° ΕΡ è ΑΑΑΓ ΑΒΖΕ ΚΕΝΤΡΙΚΕΣ
1	2	3
	ΥΠΟΛΟΓΙΣΜΟΣ ΑΑΑΓ ΑΒΖΕ :	gME:® ΠΜΑ
1	2230-02-001-0-01-051-General Expnese αΖΔΑ±ΕΑ ΑΑΑΑ ΔΟΜΗ	50.000
2	2230-02-101-0-01 ΑΑΑΑ ΓΖΚΑ «ΑΑΑ ΠΑΖΑ	30.000
3	2230-03-101-0-01 ΠΕΥΑΓ ΠΑ ΑΑ ΑΑ (ΑΑΑΑ)	9161.56
4	2230-03-101-0-26 ΠΕΥΑΓ ΠΑ ΑΑ ΑΑ ΓΕΑΑΑΑ	2192.00
5	2230-03-101-0-29 gÁdà ΑΑ ΑΑ ΑΑ ΑΑ ΑΑ ΑΑ	107.00
6	2230-03-101-0-30 gÁdà ΑΑΑΑ ΚΕΜΠΑ ΠΑ	20.00
7	2230-03-101-0-31 ΑΑΑΑ ΖΑΑΑ ΑΑ ΑΑ ΑΑ	20.00
8	2230-03-101-0-35 10 VÁ® ΑΑΑΑ ΑΑ ΑΑ ΑΑ ΑΑ ΑΑ ΑΑ	4985.10
9	2230-03-101-0-36 «ΖΑΑΔ ΔΖΑΓ VÁ ΠΑΑΑΑΑΑΑ ΑΑΑΑ	10.00
10	2230-03-101-0-38 ΑΑΑΑ ΑΑ ΑΑ ΑΑ	925.00
11	2230-03-101-0-40 ΑΑ ΑΑ ΑΑ ΑΑ ΑΑ ΑΑ	10.00
12	2230-03-101-0-42 E, ii, Pji mte AUi «AUi	750.00
13	2230-03-101-0-43. ΠΕΑΘΙ ΠΑ ΔΑΑΑΑ ΣΑ ΠΕΑΑΑ C® ΠΑ ΑΑ	2404.00
14	2230-03-101-0-45	150.00

4) aPIS¼ÁFÁgÀ F-ÁiÀ ªÁZÁEÁEÁÁiÀ°è ,gi ªEÁPÁAqÀ «±Á±ÁiÀ gÁqÁiÀ ªiÀ ,gi mÁEÁgi vÁÁ Áw ,A ,ÁiÀEÁB ,ÁªD±PÁ SÁ ,V ,PÁ ÁVvÁZP è ,ÁU; ,PÁ WÁEÁq ,Á ÁVZÁV , F ,ÁŠZÁ ,PÁDj DzÁ±Á ,ÁŠi PÁE 257 EnL 2013, ªÁUÁMEgÁ ÇEÁAPÁ 26-10-2013 eÁj AiÁVgÁVZÉ gÁdÁ ,PÁDgZÁ ªW-ÁAZÁ aPIS¼ÁFÁgÀ F-ÁiÀ EÁÇ °EÁŠ½ CAUÁÓ UÁZÁZP è 10 JPÁE d«ÁÁEÁ ªÁAd/EgÁVgÁVZÉ gÁqÁiÀ ªiÀ ,gi mÁEÁgi vÁÁ Áw ,A ,ÁiÀEÁB ÇEÁAPÁ 02-10-2013gÁZÁ OYÁZÁj PÁÁV GzÁi EÉ ªÁÁqÁ ÁVZÉ AiÁ®°ÁPÁZP gÁªÁ ªmÓ «ÁÁEÁQè vÁAwBÁ PÁ-ÁFEP è ªEÁZP vÁqPÁV E-ÁŠÁiÁ Qj AiÁ vÁÁ Áw ÇÇPÁj UÁZÁ DmÁEÁªEÁÁªi PÁEÁ ,DÉP è vÁÁ Áw ªÁqÁ ÁVZÉ

5) PÁAZbe ,PÁDgZÁ ªÁUÁÁ ÇEÁZÁEÁZÉqEÉ ªEÁ ,MEGÁ ªÁVÁO Š¼Áj F-ÁUÁP è JgÁÁ Š°ÁPE±PÁ Ç°PÁÇP PÁAZÁEÁB (PÉf.JA.J ,i.r.1) ,ÁU; ,PÁ GzÁ² ,Á ÁVZÁV , FUÁUÁ Á ,PÁDj DzÁ±Á eÁj AiÁVgÁVZÉ ,PÁDj DzÁ±Á ,A: PÁE 241 EnL 2013. ÇEÁAPÁ 31-8-2013 . ªEÁ ,MEGÁ ªÁVÁO Š¼Áj UÁP è JgÁÁ Š°ÁPE±PÁ Ç°PÁÇP PÁAZÁEÁB AiÁEÁDÉÁiÁ YÁj PÁEÁ nYÁÁÁiÁEÁB ,PÁDgPÉ ,P è ,Á ÁVZÉ CªyDÁUÁUÉ CNC Machining and CAD/Cam, Industrial Automation, Embedded System, IT PÁEÁ ,D UÁP è vÁÁ Áw ªÁqÁ ÁUÁªÁZÁ. vÁÁqPÁ ÁgZÁP è 10.00 JPÁE d«ÁÁEÁEÁB ªÁAd/EgÁ ªÁÁqPÁ ªEÁ ,MEGÁ F-ÁiÀ F-ÁÇPÁj UÁZÁ PÁEÁgÁ ÁVZÉ KÁTPP ªÁiÁªÁªÁUÁÁ ÇEÁ ,ÁgÁ Š°ÁPE±PÁ Ç°PÁÇP PÁAZÁEÁUÉ ,P°UÁgÁEÁB EÁªÁPÁ ªÁÁRPE¼ÁªÁ YÁEÁÁ eÁj AiÁ°gÁVZÉ

6) PÉÁDÁ PÁ ªªÁDÁt °ÁUÁE EvÁÁ PÁ«ÁDÁPÁ PÁ ÁÁt ªÁÁqÁiÁ ,PÁiÁEÁUÁZÉqEÉ PÁ ÁÁ ªªÁDÁt PÉUÁj PÁ PÁVÁPÁ è PÉ±PÁ ªÁÁEÁPÁ ,A YÁEÁEÁª°ÁEÁB Ç°PÁÇPÁ ,PÁ 100 PÉ±PÁ Ç°PÁÇP PÁAZÁEÁB ,ÁU; ,PÁ GzÁ² ,Á ÁVZÉ Ezj ÁZÁ YÁE ªÁUÁ 60,000 ªÁÁÇUÉ ÇEÁPÁEªÁUÁP ZÉ FUÁUÁ Á ,PÁDj DzÁ±Á ,A: PÁE 73 J-Á E n 2013. ÇEÁAPÁ 12-03-2013 eÁj AiÁVgÁVZÉ. ZÁªÁgÁdÉUÁ F-ÁiÀ°è 4 PÉ±PÁ Ç°PÁÇP PÁAZÁEÁB ,ÁU; ,PÁ gÁE. 7.63 PÁEÁNUÁÁ ÇEÁZÁEÁPÁEÁB PÉÁDÁ PÁ ªªÁDÁt °ÁUÁE EvÁÁ PÁ«ÁDÁPÁ PÁ ÁÁt ªÁÁqÁiÁ ªW-ÁAZÁ ÇÁUÁUÉ ªÁÁqÁ ÁVZÉ EvÁE F-ÁUÁP è ,Zj PÉ±PÁ Ç°PÁÇP PÁAZÁEÁB ,ÁU; ,PÁ ,MEPÁ ,VÁUÁEÁB UÁgÁW ,ªªÁ YÁEÁÁ eÁj AiÁ°gÁVZÉ

7) ,PÁDj PÉUÁj PÁ vÁÁ Áw ,A ,UÁP è PÁqÁiÁEÁB ,PÁ MAZÁ YÁj tÁÁ «ªÁiÁªEÁB V YÁj UÁÁÁ PÁqÁ AiÁVÁEÁEÁPÁÁt , ,Á ,ÁÁt WÁ PÁUÁÁ , °Á/VÁÁVÁgÁ ªÁgÁªj GYÁPÁÁUÁÁ EvÁÁÇUÁÁ ŠUÉ vÁÁ Áw ªÁqÁªÁ ŠUÉ YÁj ZÁ° ,Á ÁUÁªÁZÁ JAZÁ WÁEÁq ,Á ÁVZÉ FUÁUÁ Á PÁqÁ E-ÁŠÉ ªW-ÁAZÁ ,PÁDj DzÁ±Á ,A: PÁE/50/PÁEPÁ2013 (ªÁUÁ-1) ÇEÁAPÁ 17/9/2013 eÁj AiÁVgÁVZÉ PÉUÁj PÁ vÁÁ Áw ,A ,UÁP è PÁqÁ YÁDÁEÁEÁB Ç¼PÁ ,PÁ PÁqÁ «ÁµEÁi °ÁUÁE PÁqÁ «±ÁZÁªÁÁiÁUÁÁ ,PÁiÁEÁUÁZÉÁÇUÉ E-ÁŠÁiÁ »j AiÁ ÇÇPÁj UÁZÁ YÁDÁEÁEÁB YÁj µj ,ªªÁ PÁÁiÁD CAWªÁ °ÁVÁZP è ZÁV , AiÁVÁEÁEÁPÁÁt UÁÁ ªÁVÁO ; ÁOÁEÁYÁPÁÁt UÁÁ CAZÁdÁ YÁÁÁiÁEÁB 1ZÁÁ ,Á ÁUÁWZÉ

Prá A.	« ÁUZA °É, gA	A, UMA ASE	©qAUqAiAVgA ^a A Srg»vÁ Á@zÁ aÉv(gME.®PUMR θ)	E° Ai ^a gME RZÁð aZUMÁ (gME.®PUMR θ)
1	ÁUMKEgA	15	3750.00	766.24
2	aÉ, KEgA	24	6000.00	1229.84
3	°ASZi	22	5500.00	668.08
4	UA®UAð	15	3750.00	438.08
	MI A	76	19000.00	3102.24

- aIAEA ÁPðgZÁ PÁAiðZPðUMÁ °ÁUME DAIÁPjA G¥Á WaiA°è EÁ®ÁI « ÁVÁAiÁ PÁj AiÁ aÁI ZP è ||| ¥ÁZÁAiðgAUMÁ °ÁUME L.JA.1 CzPjEACUÉ ||| CrAiA°è DVgA^a ¥ÁWaiÁ SUE ¥j ZÁ®EÁ Á ÚMEÁB Eiq^é °ÁIEA aÁI ZP è ¥ÁW ÁCü PÁ CUMÁ ÁP°É aÁVÁO KEZEUMKEÁB ÁqÁ ÁVZÉ °ÁUME ¥Áe 3 wAUMUKE^aÁ ¥ÁW ¥j ZÁ®EÁ Á ÚMEÁB Eiq^é Á ÁUÁWZÉ
- 40 A, UMP è KÁEÁgi °Á-i, aPið µÁ¥i, vjÁ Áw PÉOÁ-UMÁ, ±EZÁ®AiÁ EvÁACUMÁ ÁÁÁðt aÁqÁ ÁUÁWZÉ
- ||| AiÉÁdÉÉ CrAiA°è PÉÁimÁmi EÁ«Á, Á^a SUE PÉÁðI PÁ ÁPðgZÁ DzÁ±Á ÁSÁ PÁE 89 EnL 2011, ÁUMKEgÁ. CEÁAPÁ 01/10/2011 gÁVé f.L.eqí-L.J, i (d^aÁðEi EAI giÉÁqEÁi KÁð, Á, i) gPjÁ vÁAwBé PÁAiÁCzÁ ÁPðj aÁVÁO SÁ, MÁ ÁÁVvZÉACUÉ gÁdzP ÉÁ 76 ÁPðj PÉ. vÁ A, UMEÁB GEÁWÁPj ÁPÁ EÁ«Á ÁVZÉ F AiÉÁdÉÁiÁ MI ÁO aÉvÁ 3000®PUMÁ. F ¥Áe PiO aÉvZP è ±Á.50gÁÁO gÁdÁ ÁPðgPÁ aÁVÁO ±Á.50gÁÁO 76 L.JA.1 KE ÉnUMKzÁ j Á ÁUÁÁZÁ. Áj ¥Áe PiO aÉvPÉ PÁAzbe ÁPðgKcZÁ CEÁÁWaiÁEÁB Áj ÁQé ÁVZÉ gÁdÁ ÁPðgPÁ vÉB ¥Á° EÁ `375®PUMÁ 2011-12 & 2012-13EÁ Á° EÁ CEÁZÁEPÉÁB -PÁ ZÁqjðPÉ2230-03-101-0-45-051 Evjé aÉZÁ CrAiA°è ©qAUqé aÁqÁ ÁVZÉ °ÁUME 2013-14EÁ Á° UÉ `150®PUMÁ CEÁZÁEPÉÁB ÁPÁ ÁPðgKcZÁ ©qAUqé aÁqÁ ÁVZÉ

||| AiFEAdEAIIEAB YJ uAaAPAJ AiIAV A UMAR e C/P R PA O E zAV PEUEVA AVga a a ARa PAIAIOUMA SUE

- ||| AiFEAdEAIIEAB e SgaAvPA «μAIUMUE ASAZMA Ave O E zAV PEUJ PA FAazAggEAB DAIi aIaqPA aAVU YJ μVA L.r. UMAB vAIiAJ PA aIEA PAOgza PAiiozPOUMA CzPAIA e gAda ZA EA kAw A UMAB EAgE AVZE
- r.f.E.n. aIAUD MEaIA YDga ||| A UMUE J AiIAZA PEUJ PA FAazAggEAB DAIi aIaqPA PEUJ PA AVUMPEACUE A UMAB EAgE PEUJ PA FAazAggEAB DAIi aIaq AVZE
- 76 ||| A UMA FEQ 48 ||| A UMAR e r.f.E.n aIAUD MEaIA YDga PEUJ PA FAazAggEAB SZA A ue aAR zEQI GCP azAggEAB PEUJ PA FAazAggEAB DAIi aIaq AVZE O AUME O E A PEUJ PA FAazAggEAB aIArga a MYAZPEAB(JA.M.J) CEAAFEAZEUAV r.f.E.n.UE P e AVZE 48 A UMA JA.M.J.UMA r.f.E.n.-AAZA CEAAFEAZEUQA 1APV AVgAVZE
- EA AI « AUUMAR e MAZA CEZA PAIAIOUAGPEAB YJ μVA L.r. UMAB vAIiAJ PA FAZAIAIOGA aAVU PEUJ PA FAazAggEACUE A UMAB EAgE AVZE O AUME YJ μVA L.r. UMAB r.f.E.n.EPzPP E a GA CEAAFEAZEUAV P e AVZE 13 L.r. UMUE CEAAFEAZEE aArgAVAgE O AUME Gza L.r. UMA r.f.E.n.AiA e AO EgAVPE
- M/s. Taj Group of Hotel gPa PAIFEAUZPEACUE Bakery & Confectionery Trade, F& B, cookery of continental food trades CEAB AP EVA A. ZEgAAIAI AI Ot E e Yga O i AVZE aAVU AP EVA A. aAUMMEGA(aA) E e House keeping, Bakery & Confectionery aVUMA SUE vga AwAIEAB aAQPA OaIA AiAIEAdEAIIEAB vAIiAJ AVZE
- AP EVA A O AUYP E E e M/s. Life Style Services, Bangalore(AWAKE) E a GA PAIFEAUZPEACUA PA YMEal gi aAVU SAaA AIIEI vga AwAIEAB Yga O i AVZE
- AP EVA A O UZU E e AZAJ vga Aw a O EA gME 1 zAV gAdaz PAIA aFEZP AJ UE A a D P GA SUE vAAwB P t vga AwAIEAB aAQ AUAWZE A FOVA 16 PA YMEal gi UMAB C/P R 1 Aa IEAB gME AVZE A 1 Pi PA YMEal gi «vi FEAPEI EAVμi vga AwAIE e EVUE a A» 1/4 iAJ UE PE ± P a PEPA AJ P e A r e AU i AJ zAV E P a AgA vga AwUMAB AZAJ S i aASAA vga aAQ AUAWZE
- AP EVA A O (aA), AUAA E e PCB designing & Manufacturing lab CEAB C/P R 1 vga AwAIEAB aAQ AUAWZE O AUME A UE ISO:2008 YDIA T YMB zEQDgAVZE

„Munka és Pénzügyi Pályaudvarok Újrastrukturázásáról és a Munkaügyi Központok Eredményes Működéséről” című törvény 28. §-ának (1) bekezdésében

- 2013. évi LXXIII. törvény 13. §, 15. §, 16. §-ának (1) bekezdésében a Munkaügyi Központok Eredményes Működéséről szóló 2013. évi LXXIII. törvény 10. §-ának (1) bekezdésében foglaltakról és a Munkaügyi Központok Eredményes Működéséről szóló 2013. évi LXXIII. törvény 12. §-ának (1) bekezdésében foglaltakról
- 2013. évi LXXIII. törvény 14. §-ának (1) bekezdésében a Munkaügyi Központok Eredményes Működéséről szóló 2013. évi LXXIII. törvény 14. §-ának (1) bekezdésében foglaltakról és a Munkaügyi Központok Eredményes Működéséről szóló 2013. évi LXXIII. törvény 14. §-ának (1) bekezdésében foglaltakról

13. Rják «Munkaügyi Központok» avatása (01-01-2011 j Az/31-12-2011) F. Pályaudvarok

Rják «Munkaügyi Központok» avatása (01-01-2013 j Az/31-12-2013) F. Pályaudvarok

1. 158 munkahelyi vállalatok számára a Munkaügyi Központok Eredményes Működéséről szóló törvény 28. §-ának (1) bekezdésében foglaltakról és a Munkaügyi Központok Eredményes Működéséről szóló törvény 28. §-ának (1) bekezdésében foglaltakról
2. 2012-13. évi költségvetésben a Munkaügyi Központok Eredményes Működéséről szóló törvény 28. §-ának (1) bekezdésében foglaltakról és a Munkaügyi Központok Eredményes Működéséről szóló törvény 28. §-ának (1) bekezdésében foglaltakról
3. Pévá, Munkaügyi Központok Eredményes Működéséről szóló törvény 28. §-ának (1) bekezdésében foglaltakról és a Munkaügyi Központok Eredményes Működéséről szóló törvény 28. §-ának (1) bekezdésében foglaltakról

-PIMbe ±ASAIÄ E-ASAIÄ «ZÄ±EÄ®AiÄª M¼UKEAQAVÉ vjÄ'Äw
 «'ÁUZA 158 PÉUaj PÄ vjÄ'Äw ,A, UMA, 4 «'ÁVÄAIÄ PibÄj UMAZÄ
 'ÁUMKEgÄ, °ASzi UÄ®UÄÖ aÄVÄU aÄE, KEgÄ, 1SAC vjÄ'Äw aÄVÄU ,A±KEAZIEÄ
 PÄAZbe aÄVÄPÄzi EEÄPÄji mÄEÄUI «AUI (L.n.qSÆ) zÄªtUgÉ °ÁUME
 GZKEÄUA «'ÁUZA 40 PibÄj UMA RZÄÖ aEZÄ aÄÄ»wAIÄ «aÄUUMKEÄB
 «ªÄ» ,ÄwZÉ

-PIMbe ASAIÄª è GZKEÄUA °ÁUME vjÄ'Äw JgÄKE «'ÁUUMÄ J-Äe CÇÄEÄ
 PibÄj UMAZÄ aÄVEÄ aÄVÄU aÄVEÄVjÄ 'ÁSÄUMÄ CAZÄdÄ ¥hÄIÄEÄB (C¥ÄrPi
 '©') ¥ÄZÄ CZEÄB PKEÄEÄPj 1 aÄÄCÄÄ aÄUÖPÉ E-ASAIÄ DAIÄªAIÄ vÄIÄj 1
 ,PÄÖgPÉ ¥ÄÄPÉÉ ,P e, ««ZÄ AIKEÄDEÄVjÄ -PÄ ZÄTÖPÄIÄª è DAIÄªAIÄªEÄB
 ¥ÄZÄ CZEÄB 'ÄrPUE vPIÄVÉ J-Äe CÇÄEÄ PibÄj UMAUE ©ÄUÄqÉ aÄÄqÄ ÄUÄwZÉ

©ÄUÄqÄIÄAZÄ CEÄZÄEPÉ RZÄÖ aEZÄ ¥hÄIÄEÄB ¥be wAUUMKE ¥be
 PibÄj -ÄAZPÄE ¥ÄZÄ, PKEÄEÄPj 1 ,PÄÖgPÉ aÄÄCÄÄ ,P e, ÄUÄªZÄ. C®ZÉ RZÄÖ
 aEZÄ ¥hÖ °ÁUME gÄd ,Ä aEZÄEÄB aÄ°Ä-ÄR¥Ä®gÄ -PPE aÄgÄ°KEAZÄtPE
 aÄÄrPKEÄÄÄ ÄUÄwZÉ

aÄ°Ä-ÄR¥Ä®gÄ PÉUKEÄPÄ E-ASAIÄ ««ZÄ PibÄj UMA Drmi aÄÄAIÄEÄB
 vj 1PKEAQÄ ,ASAZMÄ Pj AZÄ ,KEPÄ CEÄ ,ÄUÄ GvÄUUMKEÄB ¥ÄZÄ PKEÄEÄPj 1
 aÄ°Ä-ÄR¥Ä®j UE ,P e, ÄUÄwZÉ

EzPZÉ E-ASÄ DAVj PÄ -PÄ ¥j ±KEAZIEÄ PKEÄ±PÄ gÄdizÄ J-Äe 158
 ,PÄÖj PÉUaj PÄ vjÄ'Äw ,A, UMA aÄVÄU CEÄZÄªvÄ PÉ.vÄ ,A. UMA °ÁUME 40
 GZKEÄUA «ªÄAIÄ PÄAZÄÄÄ -PÄ ¥j ±KEAZIEÉ PÉUKEÄÄÄPÄVZÄV, 1SACUMÄ
 PKEgME-ÄAZÄ ,ÄÄÄgÄ aÄUUMKEAZÄ 'ÄQ G½CgÄVZÉ

PibÄj aÄÄRÄ ,Ä/SI aÄÄqÉ CÇPÄj UMAUE -PIMbe«'ÁUPÉ ,ASACiÄZÄVÉ
 ,KEPÄ aÄÄUÖZÄEÄÄªÄÄqÄ ÄUÄªZÄ °ÁUME DyÖPÄ C¥ÄPÄIÄªÄVZÄª è ,KEPÄ PÄÄPÉ
 z¥ÄgÄÄi aÄÄqÄ ÄUÄwZÉ

GZKEÄUA «'ÁUA aÄVÄU vjÄ'Äw «'ÁUZA J-Äe CÇÄEÄ PibÄj UMAZÄ
 SI aÄÄqÉ CÇPÄj UMA DyÖPÄ aÄÄUÉ «ÄÄj SgÄªÄ J-Äe vjÄPZÄ ©®ÄUUMKEÄB
 «AIÄªÄUMÄ CEÄ ,ÄgÄ ¥j ZÄª 1, DAIÄÄPÄjÄ ¥ÄÄPÄV aÄÄ®Ä ,Ä» aÄÄr
 PÄÄ» ,Ä ÄUÄwZÉ

- GZĒĀUĀZĀVĠĒĀB °ĀUĀ GZĒĀUPĀAQUMĒĀB MAZĀ °ĀCPĀIĀ °ē vĠPĀ gĀDĀ °ĀI ŪP ē ««ZĀ FĒĀUMĀ ē SĒ°MI °ĀUME «Ā GZĒĀUĀ °ĀĀ¼UMĒĀB DAIĒĀFĒĀVĠVĠZĒ F GZĒĀUĀ °ĀĀ¼UMĒĀ ē CĒĪYŌUMĀ EĒĒĀZĀTĀ °ĀĒ°PĀĀYĒĒ vĠĀĒw °ĀUME GZĒĀUĀ MZV,Ā«PĒ PĀĀIĀŌPĒĀUMĒĀB PĒUĒĒĀVĠVĠZĒ VĒĒ°PĀ PĀ±P °ĀĀĒPĀ ±DĀĀĒĀB GCPĀUMĒUĒ MZV,Ā °ĀĀYĒĀVĀ °ĀĀQĀ ĀUĀWĪZĒ

«Ā GZĒĀUĀ °ĀĀ¼Ā

«Ā GZĒĀUĀ °ĀĀ¼Ā	127
ĀUPĀ»¹ZĀ GZĒĀUPĀAQUMĀ	24033
ĀUPĀ»¹ZĀ GZĒĀUĀZĀVĠĀ	411
GZĒĀUĀ YĠĒZĀĠĀ	8276

SĒ°MI GZĒĀUĀ °ĀĀ¼Ā

SĒ°MI GZĒĀUĀ °ĀĀ¼Ā	02
ĀUPĀ»¹ZĀ GZĒĀUPĀAQUMĀ	47021
ĀUPĀ»¹ZĀ GZĒĀUĀZĀVĠĀ	493
GZĒĀUĀPĒ VĠZĀ ē DĀĀĀĀĀZĀPĠĀ	9196
GZĒĀUĀPĒ DĀĀĀĀĀZĀ C°D CĒĪYŌUMĀ,ĀSĒ	2191

°ĀĒĒĀĀ ĀYĒĒ° C°ŪPĒPĒZĀĀĀ Ā»w:-

- °Ā° EgĀĀĀ fĒĒē GZĒĀUĀ «°ĀĀĀĀ PĀAZĒĀĀB °ĀĀĒPĀ,ĀYĒĒ° C°PĒCP PĀAZĒĀV YĠ ĀWŌ¹ GZĒĀUPĀAQUMĒUĒ °ĀUME GZĒĀUĀZĀVĠ Ū ē °ĀĒ°PĀĀŌVĀ,Ā °ĀĀĒĒĀB °ĀQĀĀĀZĀ °UPĀZĀ ZĀĀĀUMĀ ē MAZĀVĠVĠZĒ
- gĀDĀZĀĠĀĀ °gĀZĒĀV ĀĀĀPĀĀĀĀĀĀĀĀĀ Ū ē YĠKĀZĠĠĀ, ±ĀĒĀĒĀB VĒĒZĀĠĠĀ, LnL GwĀtŌgĀZĀĠĠĀ EvĀĀ GZĒĀUPĀAQUMĒUĒ GZĒĀUĀ °PĀ±PĒĀB PĒĀĀĀ °ĀUĀ GZĒĀUĀZĀVĠ Ū ē,MEPĀ °ĀĀĒPĀ ±DĀĀĒĀB MZV,ĀĀ ZĀĠŌ-ĀĀZĀ °ĀĠĠĠĀĀ ē °ĀĀUMĒĀB S¼PĒ °ĀĀRĒĒĒQĀ PĒ±PĀ vĠĀĒwĀĀĒĒĀB °ĀQĀĀUĀWĪZĒ °ĀĠĠĠĀĀ ē °ĀĀUMĒĀB S¼PĒ °ĀĀRĒĒĒQĀ CĒĪYŌUMĀ °ĀĒ°PĀĀYĒĒ ZĀĀPĠĀT PĀ±P vĠĀĒw °ĀQĀĀĀ PĀĀIĀŌPĒĀUMĒĀB °ĀĀPĒĒĀĀĀZĠĀ °ĀĒ°PĀ,ĀZĀŌVĀ ēĀUĀPĀ °ĀĀĠPĀĀĀĀ° ē GZĀUMĒUĒ,MEPĀZĀ °ĀĀĒPĀ ±DĀĀĒĀB YĠ ŪĀĀPĀĠ ĀĀĀV MZV,Ā ĀUĀWĪZĒ

01.01.2013 To 31.12.2013					
	ĀUPĀ»¹ZĀ GZĒĀUPĀAQUMĀ	°ĀĒ°PĀĀYĒĒPĒ °ĀdgĀZĀĠĀ	vĠĀĒw YĠĒZĀĠĀ	ĀUPĀ»¹ZĀ GZĒĀUĀZĀVĠĀ	GZĒĀUĀ YĠĒZĀĠĀ
°ĀUĀ¼ĒĒĒĀ	4555	0	0	41	846
°ēĀYĒĒĀ	3820	255	360	96	1747
PĒĒĀĒĀĀ	22997	0	243	181	3471

ZÁ ^a lgÁdEÜj	2049	274	185	39	1824
° ^a Szi	8731	382	284	37	1446
^a AAq	1986	50	1921	23	1863
S¼Aj	4392	208	389	35	1010
UA®JAð	2354	0	104	51	527
MI ÆO	50884	1169	3486	503	12734

- ^aAAEPÀ „AYEME® COPICP PÁAZHÉ è C^oYÖUMÀ EKEAZATÀ ^aLE®PÁYEA „PÁÁ-KEAZIEÉ vjÁ Æw °ÁUME GZKEÁUA MZV, ÆPÉ PÁAIÖPBAUMÉAB CEÄMÁEÄ ^aAAqÁVZÉ FUÁUÁ Æ ^aAAUMEGÄ, ©EÁYÁgÄ PKEÁ-ÁgÄ ^aAAqÄ °^aSzi ZÁ^algÁdEÜj S¼Aj, UA®JÁÖUMÉ è ^aAAEPÀ „AYEME® COPICP PÁAZHÉ PÁAIÖ «^aD»₁ ÆwÉ

^aMEÄÄ AYÄÄ® C®PÁZBAVÄÄ ^agÄ:-

- YÄPÄ „Á°EP è F P¼PAqÄ f-Æe GZKEÁUA «^aAAIÄ PÁAZHÉAB ^aAAEPÀ „AYEME® COPICP PÁAZHÉABV Yj ^awÖ, PÄ PBAPEUKE¼ÁVZÉ M¼AAUÄT «EÄÄ, Ä PÁ^aUAJ AiÆAB f-Æe «ÄÖw PÁAZHÉ ^aASÁAVj ^aD»₁ ÆÁUÄWZÄV, ±ÄPqÄ 90 g¼ÄÖ PÁAIÖ YKEtÖUKEArgÄVZÉ

PÄÄ	f-ÉIÁ°ÉgÄ	^a MEÄÄ AYÄÄ® C®PÁZBAVÄÄ
1	° ^a Aj	° ^a Aj
2	avZUÖ	avZUÖ
3	“ÁUPPKEÁMÉ	“ÁUPPKEÁMÉ
4	PKEYMA	PKEYMA
5	z ^a PKEUA	z ^a PKEUA
6	g ^a MEÜj	g ^a MEÜj

- “ÁUMEGÄ EÜjZÄ CUMVUMÉAB YKEgÉ, PÄ 4 ^aAAEPÀ „AYEME® COPICP PÁAZHÉAB “ÁUMEGÄ ^aPÁIÄZÄ YKE^aD, YRPÄ, GvjÁ °ÁUME ZDET ZÄ “ÁUUMÉ è vjÁIÄ®Ä AiKEÁdÉÉ gKE | ÆÁUÄWZÉ
- 2013-14EÄ DyÖPÄ „Á°EP è ^aMEgÄ, v^aÄPKEgÄ, GqÄ |, ZÁ^aItUgÉ aPIS¼AYÁgÄ UZUÄ ^aÄRPÄj, °Á,ÉÄ PÁgPÁgÄ °ÁUME “¼UÁAEÄ f-Æe GZKEÁUA «^aAAIÄ

PÁAZUMÉAB aÁÁEPÁ ,AYEMEP CÖPÍCP PÁAZUMÉABV ¥j aÁVÖ ,ÁA C ,ÁiÁ°è PÁÁ dgÁV ,Á ÁUÁWZÉ

GzÉÁUÁj:-

- GzÉÁUÁ ÁRPE aÁVÁU ¥MEGÉPÁÁÉAB ¥j uÁÁPÁj AiÁÁV «áD» ,PÁ CEÁPKE@aÁUÁÁVÉ L©JA EArAiÁÁ ,Á ,ÁiÁ°j UÉ MqASrPÚE½' 'GzÉÁUÁ 1j' JAS zÉ DzÁj vÁ GzÉÁUÁÉÁµÁÁ aÁCPÁÁÉAB gME ,Á ÁVZÉ
- F aÁCPÁÁ GzÁÁPÁ gÁdizÁ CavÁieÁ°ZÁ ,É°Á«°ZÁ °ÁUME EzÁgME CzÁgÁ ¥ÁEÁÁÉÁ ¥ÁÁiÁ°Á CªPÁ±k°cgªÁ UÁÁÁÁVÁgÁ aÁVÁU AiÁÁÁZÁ aÁE°ÁÁVÁ ,ÉPÁÁÖUMÁ «°Á«°cgªÁÁVÁPÁ ,ÁUMÁè aÁÁ ,ÁWÁªÁÁ CªÁyÖUMÁUÉ aÁE°É°i vÁVÁÁÉZÁ aÁE°PÁ CªjgªÁÁ ,ÁZPÁiÁÁ ,MEPÁ GzÉÁUÁªPÁ±UMÉAB vPÁÁ «zÁPÁVUÉ vPÁVÉ CEÁPKE°PÁÁVZÁV ,Zj aÁÁ»wÁiÁÉAB PÉÁqÁ aÁVÁU DAUÁ ÁµÁiÁ°è «gME ,1ZÁV, GzÉÁUÁªPÁ±UMÉAB CgÁÁWÁªÁÁ CªÁyÖUMÁ F aÁCPÉ vPÁÁ aÁE°É°i-zMEgPÁtÁ aÁE°PÁ GzÉÁUÁjÁiÁ ±Á°gª»vÁ ÉÁŠgi 1800-425-8040UÉ PÁÁÁÁr ÉÉÉÁZÁ-Á¹PÉÁqÁ vPÁÁ «ªÁUMÉAB «ÁqÁÁVÉ °ÁUME GzÉÁUÁZÁVÁgÁ ,PÁ F aÁCPUÉ ÉÉÉÁZÁÁiÁÁV vPÁÁ GzÉÁUÁªÁ «ªÁUMÉAB MzÁ ,ÁÁVÉ ,ÁPÁÁV gME ,Á ÁVZÉ
- ¥ÉÁÉi aÁE°PÁ ZÁR° ,ÁÁ zÉ DzÁj vÁ 'GzÉÁUÁ 1j' aÁCPÉ GzÉÁUÁ aÁÁgÁPÁÁiÁ°ÉÁ aÁÁEPÁ ±ÁÁiÁ ÁRPE aÁVÁU ¥MEGÉPÁÁÉAB ¥j uÁÁPÁj AiÁÁV «áD» ,P zÉ ¥ÁÁV aÁÁÁ PÁÁÁÁWZÉ

wÁUMÁ	GzÉÁUÁZÁVÁgÁ ÉÉÉÁZÁÁ	CªÁyÖUMÁ ÉÉÉÁZÁÁ	GzÉÁUÁPE DÁiÁÁiÁÁZPÁgÁ
dEPj -13	3	-	94
¥Saj -13	86	3253	54
aÁÁZiÖ-13	18	2096	68
K , äi-13	5	615	37
aÁÁ-13	8	452	37
dÁÉi-13	-	1716	100
dÁ°É-13	6	552	113
DUÁ , iÖ-13	3	354	89

„Á Sgi-13	-	215	54
CPÉÁ Sgi-13	-	99	30
EPÁ Sgi-13	1	-	48
r, Á Sgi-13	2	-	27
MI Á	134	9352	751

- PEÁÖI PÁ aÁwú vġÁ Áw aÁvÁU PÉ±PÁ CÖPÁCP aUPÁ aÁiÁ«ÁvPÁ ÁÁgÁMzP ÁiÁÁ ÁvPÁ aÁV PÁÖj -SÁ, V PÁ ÁVvzP è || | | aÁÉÁqiÉP è aÁ: ÁÁgÁv aÁ Ái ÁÁmiÖ ÁÁe °, Á, ÁiÁ aÁj AzÁ PÁÖj PÉUÁj PÁ vġÁ Áw Á, Á Átá ÁÁUÁMÁEgÁ-22 E° è jÁmf Ái vġÁ Áw PÁÁiÁÖPÁ aÁEÁB °kÁPÁEÁqÁ ÁÁPÁ Á°EP è 697 C ÁyÖUÁUÉ vġÁ ÁwÁiÁEÁB aÁqÁ ÁVzÉ
- vPÁÁ PÉ±PÁVÁ ÁÁe ÁiÁEÁB °éÁ GzÉÁUÁ aPÁ±PÁEÁB aÁCP, PÁ CEÁPKE® aÁUÁ aÁVÉ Áj 2µÁ eÁw, Áj 2µÁ ÁAUqÁ °ÁUÁ C® ÁSÁÁvÁ dÉÁAUzÁ MI ÁÖ 205 C ÁyÖUÁUÉ PÉfnL Á, ÁUÁP è GvÁµÁ aÁI zÁ vġÁ ÁwÁiÁEÁB aÁqÁ ÁUÁwzÉ

AiÉÁfvPÁÁiÁÖPÁÁUÁ:-

- GzÉÁUÁ aÁvÁU vġÁ Áw E-ÁSÉ J-Áe vġÁ Áw ZÁ ÁÁhPÁUÁEÁB ÁS°ÁPj ÁÁÁ ÁiÉÁdÉUÁEÁB gÁE | Á ÁUÁwzÉ
- ÁÁPÁ aÁµÖzÁ 36 1NE Á, ÁUÁ(©©©n) 1NE 2PÁyÖUÁV C aÁġÁ PÁ ÁiÁÁ«PÁiÁ ÁÁvUÉ °ÁUÁE ÁP VÁÁ±PÁEÁB °éÁÁÁ aÁ nÁEP è GavÁ aÁ«Á ÁÁ, PÁ «vġ, PÁ PÁÁPÉUÉÁÁ ÁVzÉ
- 2013-14EÁ Á°EP è 10 f-Áe GzÉÁUÁ «aÁÁiÁ PÁAZÁEÁB, aÁÁEPA ÁÁYÉME® CÖPÁCP PÁAZÁEÁBv Áj aÁvÖ, PÁ ÁiÉÁdÉÉ gÁE | Á ÁUÁwzÉ
- Cw »AzÁ½zÁ 20 vÁ®EPÁUÁP è ® ÁÁgÁ aÁ PÁÖj PÉUÁj PÁ vġÁ Áw Á, ÁUÁP è 20 PÁÁÁEÁÁ gÁ ÁÁÁÁÁÁEÁB ÁUÁ, PÁ ÁiÉÁdÉÁiÁ gÁE | Á ÁVzÉ
- 12 PÉUÁj PÁ vġÁ Áw Á, ÁUÁP è "ÁEÁ-Ági" ÁÁEÉ Ái C¼PÁ 1 jÁEÁPÁS-Ái jÁEÁÖ PÁj vÁ vġÁ Áw PÁÁiÁÖPÁ aÁEÁB gÁE | 1 ÁiÁÁ aÁ «zÁyÖUÁP è C, ÁÁÁÁzÁ-ÁPÁ EAZÉÁ ±ÁiÁ ÁÁPÉ ÁUÉ Áj uÁ aÁPÁj ÁiÁÁV PÉ±PÁVÁ vġÁ Áw aÁqÁ aÁ ÁUÉ ÁiÉÁdÉÉ gÁE | Á ÁVzÉ

4. 03E, ZAV EAAPAw aIARPEAQa 1SACUMUE GI Z gPjAZA «ZAZA, UUMKAP e CAVGATIAIa aAI OZP e vGAWAIIEAB aAQAVZÉ
5. PEF.n.n L AUUMKegA OAUKE UA@UAD U, UUMUE 1SACUMKAB EAAPAw aIAQA AVZÉ
6. F U, UUMUE APAZA UTPA AIAVIA, CISO AVAO UE AIAVIAEAB PIGAT UMEAB FUAUA MZM, AVZÉ
7. IT Essential , CISCO, CCNA vGAWUMAB JgqME PAZAB e aQA AUWZÉ CNC UA AUZP e OAUKE Embedded Systems AUUMKEJ EP e YAGA U AUWZÉ AUUMKEJ EP e MI AO 1616 (116 aA»¼A) CSyOUMA OAUKE UA@UADZP e 1297 (269 aA»¼A) CSyOUMA vGAW YqAIAAWZAZGÉ
8. Indo-Asean Academy, Bangalore gPjEACUE KGTTI AUUMKegA PAZAB CISCO vGAW PIGA MFAZPE » aIAQA AVZÉ
9. UA@UADZP e Aeronautical Development Agency gPjA component vAIIAJ 1 Commercial order YqAIA AVZÉ
10. AUUMKegA OAUKE UA@UAD PAZAB AVA PA QUMA aIAOt PAGA ASAZAM/s HSCL gPjA eEvE PIGA MFAZPE » aIAQA AVZÉ OAUKE PA QA PA AUAJ YDAIA YAGA P AVZÉ
11. KGTTI Gulbarga ZP e 03E, A -Aa'i YAGA U PA aAOW PAZAB J UE aPD DqDgi aQA AVZÉ
12. Industrial Automation EAB COE PA QA eZPEA CAVIER YAGA U PA PA PEUEVA AVZÉ
13. AUUMKegA AVAO UJAA OUA OASzi EUUMKAP e 3 03E, A vGAW PAZAB AU, PA PA PUUEVA AVZÉ, PAOGCAZa aAd/EgAw DzA±A aQA AVZÉ
14. 03E, A vGAW PAZAB AU, PA UUMA YJ A2AE E E qE UAGAW, AVZÉ
15. Topographical PD AUUMKegA AVAO UJAAEP e AAVCZÉ
16. MSDC UJAAEP e CUMUMUEAUtAV «ZAVD OAUKE EvGE AAYAOQUMKAB aIAQA aAOW PAZAB J Az AAVCZEA MSDC AUUMKEJ UE aAOW PAZAB J AZA aQA AVZÉ

4. J⁻Àè GzĚĚĀUÀ «^aĀiĀ PĀAZĚĀP è GzĚĚĀUĀPĀAQUMĀ ÈĚĚĀZĪĀĪĚĀB ^aĒĪ
DzĀj vĀ ŸĚĚĀĪ ðĪĒĀ ^aĀĚPĀ ^aĀĀqĀ ĀUĀWĚĒ
5. SĀ₃N ^aĀĪĚĀdPĀĪ PĚĚĀj PĀĪĀ CĚĀUĀt^aĀV ^aĒĪĪ-ŸĚĚĀĪ ðĪĪ^aZĀ
GzĚĚĀUĀPĀAQUMĀ qĀMĀ retrieve ^aĀĀr ^aĀĀqĀ ĀUĀWĚĒ

PA«AOPAgAda «aAA AiEAdEAIa EZAIA, EBA

aAqOPAgA 2013-14 (CEAAPA 01.01.2013 j AzA 31.03.2014)

!ApPE

PA«AOPA gAda «aAA AiEAdEAIa MAZA, AAFP ABAIA YBAR AiEAdEAIaVZAY, F AiEAdEAIaEAB YBA AV CEAPA 24-02-1952 gAZA PEUaj PA EUOPAZA ZPR OAUKE PAEiYAgZP e YAgA Oij A-AVA. F AiEAdEAIa-AIA e JgA YBOPAZA, AAIaEAB MZM, AUAWZAY, CZjP e MAZA aEZDAIAAVgA, AUAA, aEZDAIA, AAIaEAB PA«AOPAgAda «aAA AiEAdEAIa aAEOPA «j, AUAWZAY, EZA gAda, PAogZA PA«AOPA, aAAAIa CCEZP e PAIAOaD» AwZE aEZDAIAAVgA, AAIaEAB PAgA« aUPAZA aAEOPA «j, AUAWZAY EZA PAZbe PAogZA CCEZP e PAIAOaD» AwZE

F AiEAdEAIaEAB PEAOI PZP e CEAPA 27-07-1958 gP e AUAMEJ EP e YAgA Oij A-AVA. YAgAOPA CAIAIa e 48,000 «aAAZAgj UE MAZA 100 OAUUE, AAAXAZA D, Me OAUKE 12 PAgA« aQVAiAZA aAEOPA YMETO YBAITZA aEZDAIA, EOP EAB «j, A-AVA, OAUKE CAZA gME.400-00 aAAAIaEA aAVEA YBAIAAWZAI PA«AOPjEAB aIAVbe F AiEAdEAIa aAA; UE MAAr, A-AVA.

PAgA« AiEAdEAIa 1948 EEPAIAIAF PEPAqA YBAR, EOP EAB «j AwZE

- 1) YMETO YBAITZA aEZDAIA, EOP EAB
- 2) SA-A-EAAZA GAMAUaA, ASIA PjMZA «gAZI zbe
- 3) YBA, EOP EAB
- 4) CAUKPPj UE Yj OAgA
- 5) CAOVAj UE Yj OAgA
- 6) PAIA, AgA aZi
- 7) agAZIEAV mi / gAFa i UAAcu kPi PAt AiEAdEAI

AiEAdEAIa PAIAIA aAA; U

PA«AOPAgAda «aAA AiEAdEAIa aAA; AIAEAB YBA AV EYANU CZDIAVA EZAN PA«AOPjEAB OKEAGaA «ZAZDAIAEAB SIA AWgA PA PASAOEUMUE «j, A-AVA OAUKE WAUKUE gME.400-00 aAVEA «AAgZA PA«AOPjEAB aIAVbe AiEAdEAIa aAA; UE MAAr, A-AVA. CEAPA 01-05-2010 j AZA F aAVEA «AWAIAEAB Uj mO aAAAIaEA gME.15,000-00 aAVEA YBAIAAWZAI PA«AOPj UE «j, AVgAVZE OAUKE F AiEAdEAIa aAA; UE EVgE, AUUKAEB, PA vjA AVZE OAUKE 10 j AZA aAAOI AO PA«AOPjEAB OKEAZAY «ZAVEAB SIA AWgA / SIA ZIA EgA PA PASAOEUMAEAB, PA F

PÁGÁ

2013-14 PÁ.GÁ.« D. M. gÉÁUÁ ¥MÁ °ZÁP Á PÁAZÉ 38 PÁ.GÁ« aQVÁ@AIAUMÁ, °ÁUME PÁ.GÁ«
 «ZÁ±EÁ@AIA ÁVÁ PÁ QZP è PÁAIAÖ «aD» ÁWZÉ C@ZÉ MI ÁÖ 554 aÁV UI°UMÉAB E-ÁSAIA
 1SACUÁUÉ °ÁAPE aÁAQÁ ÁVZÉ

2013-14ÉÉ Á°ÉÁE D. M. PÁÁGÁ °Á1UEŠ¥ÁÁ

07 PÁ.GÁ« D. M. PÁÁGÁ °Á1UEŠ¥ÁÁ ±ÁPÁÁÁGÁ ¥ÁÁÁ (PÁ.GÁ« «UPÁZÁ aÁÁZJ D. M. gÉÁEÁFEUÁ
 °ÁUME PÁ.GÁ.«. «UPÁZÁ D. M. ÁTÁ ÁAB °ÉGMÁ¥Á1)

1	PÁ.GÁ.«. D. M. gÉÁEÁFEUÁ	41
2	PÁ.GÁ.«. D. M. gÉÁEÁFEUÁ	45
3	PÁ.GÁ.«. D. M. gÉÁEÁFEUÁ	15
4	PÁ.GÁ.«. D. M. gÉÁEÁFEUÁ	79
5	PÁ.GÁ.«. D. M. gÉÁEÁFEUÁ	48
6	PÁ.GÁ.«. D. M. gÉÁEÁFEUÁ	57
7	PÁ.GÁ.«. D. M. gÉÁEÁFEUÁ	38

aÁÁ»w °PÁÁCCÁAIA

aÁÁ»w °PÁÁ CCÁAIAÁZÁ E-ÁSAIA PÁ.GÁ.«. «ZÁ±EÁ@AIAPE ÁSACUÁZÁVÉ MI ÁÖ 166
 aÁEKUMÉAB 1ÁPj 1ZÁV CZÁP è129 ¥ÁÁÁUMÁ aÁPÁAIAUKE½ Á ÁVZÉ

2013-14 aÁÁ 2010-11 ÉÉ Á°ÉÁE-ÁSEÁÁ ÁCÁZÁ C@ZÉ PÁÁIA PÁÁ

- E-ÁSAIAÁ «aÁÁ gÉÁVUÁUÉ «gÁVÁPÁV OµÁÁÁ ÁSgÁDÁ aÁÁQÁ 2012-13 ÉÁ Á°ÉÁ è gÉ.58.42 PÉÁN aÁE@ZÁ °ÁUME 2013-14 ÉÁ Á°ÉÁ è56.31 PÉÁN aÁE@ZÁ OµÁÁUMÉAB Rj ÁC 1 «vÁ 1gÁVZÉ
- E-ÁSAIAÁ vÁÖ aÉZÁCPÁJ UÁÁ PÉÁGÁ «aÁj ÁPÁ 31 CA±PÁ°PÁ vÁÖÉAB PÁ.GÁ.«. D. M. gÉÁEÁFEUÁ ÉÁ«Á Á ÁVZÉ
- E-ÁSAIAÁ MI ÁÖ30 DgÉÁUÁ vÁÁ ÁÁ 2°gUMÉAB K¥Ár 1gÁVZÉ
- F PÁÁQÁ ¥ÁÁÁUMÁ è L.J.A. Á ¥ÁÁVÁIA aÁE@PÁ aÉZÁÁAIA ÁE@PÁÁ « Á Á ÁVZÉ

C^agE^aB^a a^aIA»w °P^aI C^aCP^aAI^aA 2005g^a Cr^aAI^a°è g^aAd^a „Á^aAd^aPA a^aIA»w C^aCP^aJ U^aKE^aÁV E^aÁ«^a„Á^aVZ^aE Ev^ag^a 38 C^aCP^aJ U^aKE^aÁB P^aÁV^abe^aAI É^aP^aè „P^aÁAI^aPA a^aIA»w D^aCP^aJ U^aKE^aÁV E^aÁ«^a„Á^aVZ^aE

PĚVĚBĚJ U^aÁA:-

E⁻Á^aS^aIA^a°è MI Á^aO 37 P^aÁV^abe^aP^aB^aJ U^aÁE^a C^aÁU^aMP^aè 116 1^aŠ^aAC^a a^aÁV^aÁU 43 C^aCP^aJ U^aÁA P^aÁAI^aÁ^a °^aÁ^a» „Á^aW^aZÁV^ag^a 10 °É^a „P^aÁSÁ^aŌE^aU^aÁA „P^aÁAI^aPA °z^aŌÁ^a±P^ag^aÁ a^aÁAd^a/E^ag^aV^aZ^aE °É^a „ZÁV^a P^aB^aJ U^aÁE^aÁB ¥Ág^aÁ^a °ü^a Á^aÁPÁV^ag^aV^aZ^aE „Z^aJ P^aÁV^abe^aP^aB^aJ U^aÁA P^aÁAI^aÁ^a °^aÁ^a» „Á^aW^ag^aÁ^a „Á^aU^aÁA «^aÁ^ag^aÁ^a Á^aÁÁ^aAC^aE^aÁW^ag^aV^aZ^aE

„ÁU ^a KE ^a g ^a Á	PASAŌE ^a U ^a ÁA G ^a ¥Á °z ^a ŌÁ ^a ±P ^a g ^a Á PÁSÁŌE ^a U ^a ÁA »j Ái ^a „P ^a ÁAI ^a PA °z ^a ŌÁ ^a ±P ^a g ^a Á „ÁÁi ^a Ág ^a ÁU ^a ÁA »j Ái ^a „P ^a ÁAI ^a PA °z ^a ŌÁ ^a ±P ^a g ^a Á PÁSÁŌE ^a U ^a ÁA „P ^a ÁAI ^a PA °z ^a ŌÁ ^a ±P ^a g ^a Á	04 P ^a B ^a J U ^a ÁA 05 P ^a B ^a J U ^a ÁA 02 P ^a B ^a J U ^a ÁA 05 P ^a B ^a J U ^a ÁA
a ^a É ^a „ME ^a g ^a Á	PASAŌE ^a U ^a ÁA G ^a ¥Á °z ^a ŌÁ ^a ±P ^a g ^a Á PÁSÁŌE ^a U ^a ÁA »j Ái ^a „P ^a ÁAI ^a PA °z ^a ŌÁ ^a ±P ^a g ^a Á „ÁÁi ^a Ág ^a ÁU ^a ÁA „P ^a ÁAI ^a PA °z ^a ŌÁ ^a ±P ^a g ^a Á	01 P ^a B ^a J 01 P ^a B ^a J 01 P ^a B ^a J
°ÁŠ ^a zi	PASAŌE ^a U ^a ÁA »j Ái ^a „P ^a ÁAI ^a PA °z ^a ŌÁ ^a ±P ^a g ^a Á PÁSÁŌE ^a U ^a ÁA „P ^a ÁAI ^a PA °z ^a ŌÁ ^a ±P ^a g ^a Á „ÁÁi ^a Ág ^a ÁU ^a ÁA »j Ái ^a „P ^a ÁAI ^a PA °z ^a ŌÁ ^a ±P ^a g ^a Á	01 P ^a B ^a J 01 P ^a B ^a J 01 P ^a B ^a J
a ^a ÁU ^a KE ^a g ^a Á	PASAŌE ^a U ^a ÁA G ^a ¥Á °z ^a ŌÁ ^a ±P ^a g ^a Á PÁSÁŌE ^a U ^a ÁA »j Ái ^a „P ^a ÁAI ^a PA °z ^a ŌÁ ^a ±P ^a g ^a Á „ÁÁi ^a Ág ^a ÁU ^a ÁA »j Ái ^a „P ^a ÁAI ^a PA °z ^a ŌÁ ^a ±P ^a g ^a Á	01 P ^a B ^a J 01 P ^a B ^a J 01 P ^a B ^a J
Š ^a ÁJ	PASAŌE ^a U ^a ÁA G ^a ¥Á °z ^a ŌÁ ^a ±P ^a g ^a Á	01 P ^a B ^a J
„ÁU ^a ÁA	PÁSÁŌE ^a U ^a ÁA G ^a ¥Á °z ^a ŌÁ ^a ±P ^a g ^a Á „ÁÁi ^a Ág ^a ÁU ^a ÁA G ^a ¥Á °z ^a ŌÁ ^a ±P ^a g ^a Á PÁSÁŌE ^a U ^a ÁA »j Ái ^a „P ^a ÁAI ^a PA °z ^a ŌÁ ^a ±P ^a g ^a Á	01 P ^a B ^a J 01 P ^a B ^a J 01 P ^a B ^a J
Z ^a Á ^a Át ^a U ^a g ^a É	„ÁÁi ^a Ág ^a ÁU ^a ÁA G ^a ¥Á °z ^a ŌÁ ^a ±P ^a g ^a Á PÁSÁŌE ^a U ^a ÁA „P ^a ÁAI ^a PA °z ^a ŌÁ ^a ±P ^a g ^a Á	01 P ^a B ^a J 01 P ^a B ^a J
U ^a Á ^a U ^a Ō	PASAŌE ^a U ^a ÁA „P ^a ÁAI ^a PA °z ^a ŌÁ ^a ±P ^a g ^a Á „ÁÁi ^a Ág ^a ÁU ^a ÁA „P ^a ÁAI ^a PA °z ^a ŌÁ ^a ±P ^a g ^a Á	01 P ^a B ^a J 01 P ^a B ^a J
V ^a Á ^a ÁP ^a KE ^a g ^a Á	PASAŌE ^a U ^a ÁA „P ^a ÁAI ^a PA °z ^a ŌÁ ^a ±P ^a g ^a Á	01 P ^a B ^a J
Z ^a Á ^a Á ^a ÁE ^a U ^a Á	PASAŌE ^a U ^a ÁA „P ^a ÁAI ^a PA °z ^a ŌÁ ^a ±P ^a g ^a Á „ÁÁi ^a Ág ^a ÁU ^a ÁA „P ^a ÁAI ^a PA °z ^a ŌÁ ^a ±P ^a g ^a Á	01 P ^a B ^a J 01 P ^a B ^a J
g ^a ÁÁI ^a Z ^a KE ^a g ^a Á	PASAŌE ^a U ^a ÁA „P ^a ÁAI ^a PA °z ^a ŌÁ ^a ±P ^a g ^a Á	01 P ^a B ^a J

E⁻Á^aS^aU^aE^a a^aÁAd^a/E^ag^aV^ag^aÁ MI Á^aO 239 °Á^aZ^aU^aÁA ¥ÉŌ «^az^aÁ^a a^aÁAZ^aU^aMP^aè 31-12-2013 PĚ M^am^aÁg^aÁi^aÁV „Á^aÁg^aÁ 102 °Á^aZ^aU^aÁA SÁ° Eg^av^aP^aE^a (U^aKE^aÁ^a '©' – 11, U^aKE^aÁ^a '1' – 49, U^aKE^aÁ^a 'r' – 22) F ¥ÉŌ „Á^aÁg^aÁ 67 E^aÁg^aE^aÁ^aÁPÁw °Á^aZ^aU^aÁA SÁ° Ez^aÁV^a ZÁV^aÁV^aÁUÁV F^aUÁUÁ^a Á „PÁŌg^aZ^aÁ CĚÁ^aÁW^aU^aE^a Sg^aÁi^aÁVZ^aE U^aKE^aÁ^a "1" °Á^aZ^aU^aÁE^aÁB °Ég^aÁ UÁW^aU^aE DZÁg^aZ^aÁ a^aÁÁ^aÉ VÚE^aZÁP^aÉVÁ^aÁVZ^aE E⁻Á^aS^aIA^aÁ ZÁ^aÁP^aU^aKÁZ^aÁPÁE wÁ^aÁe^a1Š^aAC^a PĚg^aM^aE^a JzÁJ „ÁW^ag^aÁ^aÁZ^aJ ÁZÁ SÁ° Eg^aÁ^a F °Á^aZ^aU^aÁE^aÁB V^aP^aÁ^aÁ^aÁ^a °ÁÁq^aÁ^a C^aÁ^aÁÁi^aŌV^aE^ag^aV^aZ^aE E⁻Á^aS^aIA^aÁ a^aÁZ^aÁ^a VĚÁJ „Á^aÁ VÁ^aSÁI^aÁE^aÁB CĚÁŠZÁ^a "D" DV ÁÁRZ^aE

gZIEÉ aÁVÁÜ , ÁA1ÜPÁ aPÁ, ÁÜKÁ aEAB (Organogram/Organisation Chart) CEÁŠAZÁ "C" gR è aÁRZÉ

3. E-ÁŠÉÁ CEÁŠAZÁ 1/2, ÁVÁRÁ, ÁVÁ

1. PÁSÁÖEÁPÁIÉ 1948

- PEÁÖI PÁ PÁSÁÖEÁPÁIÉ aÁIÁÁÁ 1/2, 1969.
- aÁÁdgí DQqÁmí °eÁqíö PÁmÉÉéí (PEÁÖI P) gKE-ii, 1994.
- gÁ, ÁÁIÁPÁ C¥WÁVÜKÁ (vÁVÁö gZEÁPÁ, ¥C°ö 1ZÁÉ °ÁÜKE ¥KÖÁ) aÁIÁÁÜKÁ 1996.
- C¥ÁÁIÁPÁj gÁ, ÁÁIÁPÜKÁ vÁIÁj PÉ ±ÁRgÜé aÁVÁÜDÁZÁ aÁIÁÁÁ 2/2ÜKÁ, 1989.

2. aÉVÁÁ ÁZÁIÁPÁIÉ 1936

- PÁÖI PÁ aÉVÁÁ ÁZÁIÁPÁIÉ aÁIÁÁÁ, 1963

3. ¥ÁÁw , É°··PÁIÉ 1961

- PEÁÖI PÁ ¥ÁÁw , É°·· aÁIÁÁÁ 1/2, 1963.

4. °·Á°PÁ«ÄÖPÁ«µÉZÁ ÁVÁ aÁIÁVÁ) PÁIÉ 1986.

5. ¥Á, gÁ, ÁgDÁ) PÁIÉ 1986.

6. PÁÖI PÁ ÁVÁEvgÉ aÁÖt PÁ«ÄÖPÁ«GZEÁÜÁPÁPÁ aÁVÁ, É°Á µgDÁ) PÁIÉ 1996.

7. °·ÁÁIÉj PÁIÉ - 1923

- EArÁIÉI °·ÁÁIÉj gÜÁ-ÁµÉI - 1950.
- PEÁÖI PÁ °·ÁÁIÉj gKE-ii - 1982.
- °·ÁÁIÉj D¥ÁµÉI EAFaÁIÁ, iö gKE-ii - 2011
- °·ÁÁIÉj CmÁqÁmii gKE-ii - 2011
- PEÁÖI PÁ JPEÁÁÉ, jii gKE-ii - 1959

4. E-ÁŠÉÁ, ÁÖÁZÉÁIÉZÉ-DÁ

➤ PÁ«ÄÖPÁ DgZEÁÜÁ , ÁgDÁ PÉ, ZÁ ¥j, jÁ °ÁÜKE EvgÉ , É°··ÜKÉAB PÁKEEÁŠZPÁV MZV , ÁwÁÁ aÁ °·UE G , ÁPÁj aÁ, ÁÁZÁ.

➤ C¥ÁÁIÁPÁj GvÁZÉÁ ZÁ Á°hPE °FEACgÁÁ WÁ PÜMÉ è ZÁrÁIÁwÁÁ PÁ«ÄÖPÁ aÁWÜSÁ-Á-ÜKÜÉ vÁVÁÜZÁVÉ aÁÁÁ.

➤ C¥ÁÁIÁPÁj GvÁZÉÁ ZÁ Á°hPE °FEACgÁÁ WÁ PÜMÉ è , Á°k , É°ÁZÁZÁ ZÁgÁVÜKÁ SUE aÁÁEÉZj PÉ aÁÁZÁ °ÁÜKE EÁVÁZÁ ¥j uÁÁÜKÉAB aÁIÁwÁÁÁZÁ.

- Ozk«APA DgFEUA , AgPMÉ a AVAU FJ , GJA , AgPLUÉ SUE 2Pte a AVAU vGJA Aw aAQa a a AE@PA eAEA a AC , a AVPA PAAIADPEUKEAB o kAPPEAP AZA.
- gÁMP AI ÚP è UÁSPÁ , KEZAPÁ PÁ«ADPGÁ PÁ Át AiFEAdEUM2UE gÁTIAiA aAw gME , PÁ CEÁ a ÁUA a AVÉ ««ZÁ CAQ CA±UMÁ a ÁA» wAIÁEAB , AUBe1 PFEÁEAPVA a ÁA» wAIÁEAB MZV , a AZA.
- PÁ«ADPJ UE C a GJA zArZÁ a ÁVEÁ , PÁ@ZP è zKEGÁiAA a AVÉ aUA a » , a AZA.
- EFEAAZÁ -ÁVÁ PASÁDEUMKÉ è zÁRaiAA a a Á » ¼AIÁJ UE YÁEw , É@''Á zKEGPA a AVÉ aUA a » , a AZA.
- ZÁ° ÁiA° gÁ a gÁÁÁ ÁMEI CEÁiÁ ''ÁAiAgAUMÁ «EÁÁ,Á vAIÁJ PÉ , ÁUYEÉ ° ÁUKE PAAiAD a D° ÁiÁiÁ UAt a ÁI ÁEAB PAAIAPPE¼PÁ a AiAVPA° PA FJ 2Á° EÉ EÁE , a AZA.
- ''ÁAiAgAUMÁ , FEÁI zAVPA C a MVqUMKÉAB a AiAAw a AZA ° ÁUKE , AgPMÁiÁEAB YÁEw , a AZA.
- ''ÁAiAgj a ÁÁ -É PÉ , a a ÁAQa a PA«ADPGÁ a AVAU D , ÁFÁ1 EÁ , Á a Dd a PÁ fÁ a a AVAU D1 ÁFÁ1 UÁUE ° Á a AiÁUzAVÉ , AgQe , a AZA.
- gÁTIAiA a AVAU CAvgÁTIAiA a ÁAEzAQPEAUt a AV ''ÁAiAgj a AVAU EvGj YÁEj YÁI ÁUMÁ «EÁÁ,Á / vAIÁJ PÁiÁ G , ÁP Áj a » , a AZA.
- ''ÁAiAgj GYÁiFEAUzP è ° Á ÁiÁ GvÁzEÁ a ZÁ a AVAU 1 zPÁ ÁK EÁ vAIÁJ PÁ a ZP EAB vM1 ±ÁiÁ «ÁV½PPE¼VÁiÁZÁ PAAiADvÁEAB C¼P Á 1 PPE¼PÁ w¼A a KPE aAQa AZA.
- ''ÁAiAgj EÁE , a a PÁ«ADPJ UE ''ÁAiAgEAB zPÁE a AVAU , AgPMÉ -ÁAZÁ EÁE , a a SUE vGJA Aw aAQa AZA.
- ''ÁAiAgj a AVAU E a MVGj YÁEj YÁMiÁUMKÉAB vAIÁJ , Á a P J UE DzÁ a PÁ vAVÁEÁEAB C¼P Á 1 PPE¼PÁ Á SUE QÁYi UAt a ÁI ÁZÁ a ÁiÁJ AiÁ -iUMKÉAB ''ÁAiAgj vAIÁJ PÁiÁ° è DAiÁi a ÁAR PPE¼PÁ Á SUE w¼A a KPE a ÁR , GvÁzEÁ a ZP EAB vM , Á a SUE , P° É aAQa AZA.

5. E - ÁSÁiA a ÁRá PAAiADZÁiA ÁPÁÁ:

PÁSÁDEÉ« ÁUÁ

- PÁSÁDEÉ PAAiÁVÁiR - AiÁ° è M¼M¼Á a J - Áe PÁSÁDEUMKÉAB EFEAAZÁ - Á1 GvÁzEÁ ZÁ Á a hPAiÁ° è vFEqUPÁ - É , EÁi aAQa AZA.
- PÁSÁDEUMÁ PÁ GJA a AVAU AiAAvÁEÁÁ , ÁUMÁ EPEUMÁ , ÁUYEÁiÁ YÁEÁ ±Á , ÁPÁÁ , ÁÁ ''ÁPÁ , UÁ½ a ÁAAvÁZÁ a PÁ ÁUMKÉAB Dzj 1 CEÁ a FEÁC , a AZA.
- PÁ@ PÁ@PÉ a AiAVP ÁV PÁSÁDEUMKÉAB FJ «ÁQe , AgPMÉ ° ÁUKE PÁEKEÁ , É@''ÁUMÁ PÁ«ADPJ UE zKEGPAwGJA a a SUE FJ 2Á° , a AZA. eFEVUE ««ZÁ G°AVUEUMKÉAB FJ 2Á° 1 CEÁ , GJUE a ÁAQKzP è PPA EÁÁiÁÁ° AiÁUMKÉ è ° FEPEzP ÁUMKÉAB ° KEr 2PÁiÁUÁ a AVÉ PPA a » , a AZA.

DgÉÁUÁ C©ÁIÁEÁ PÉÚEÁQÁ, „ÁgPÁVÁ PÁAIÁÖZÁ ÁÁHPÉUMÉÁB C¼PÁr¹PÉEÁQÁ C¼VÁVÁg¼»VÁ GvÁZÉÁ PÁAIÁÖ ZÁ ÁÁHPÉUMÉÁB GvÁF, ÁÁZÁVZÉ F „Á, ÁÁIÉÁB „PÁÖg¼ZÁ DzÁ+PÉÁUÁtªÁV PÉÁÖI PÁ „ÁWUÁKÁ EÉÉÁZÁtÁ C©ÁIÁªÁ 1960 g¼rÁIÁª°é „ÁWÁPÉÁB 2008EÁ „Á°UÉ EÉÉÁZÁ-Á¹ ¥ÁÁÁt ¥ÁÁE¼PÁIÁ-ÁVZÉ (EÉÉÁZÁtÁ „ÁŠ 186/2007-08, ©: 31.03.2008) EzÉEÁZÁ „ÁÁIÁVÁ „Á, ÁÁIÁVZÁV, „Á, ÚÉ gÁdÁ CxPÁ PÁAZÁE, PÁÖg¼CÁZÁUR Á ÁIÁªÁZÁ CÉÁZÁEÁ CxPÁ DyÖPÁ EÉPÁ EgÁªÁ©ª

ZÁIªÁPÉÁ: „Á, ÁÁIÁ PÁŠÁÖEUMÁP è ZÁrÁIÁWÁg¼ªÁ PÁ«ÁÖP¼Á „ÁgPÁVÉ DgÉÁUÁªÁ ÁVÁU PÉ, „¼ZÁªÁ ÁVÁªÁg¼tZÁ ŠUÉ C¼ªÁªÁ „ÁE, „PÁªÁ PÁÁÁgÁ PÁAIÁÖPÁUMÉÁB „ÁPÉEÁQÁ PÁAIÁÖªÁªÁ»ÁWZÉ EªÁUMÁP è ŠªÁÁÁRªÁÁV PÁŠÁÖEUMÁ DªÁg¼tZÁPÁIÁ PÁ«ÁÖP¼UÉ /ªÁÁªÁZÁgP¼UÉ MAZÁ CÉE¼ZÁ „ÁgPÁVÁ v¼ªÁÁW PÁAIÁÖPÁUMÉÁBªÁ ÚUKE PÁŠÁÖEÁIÁ Dq¼vPÁUÖZPÁg¼ªÁ ÁVÁU »jÁIÁ C©PÁJ ÚKÚÉ PÁEKEEÁ, „ÁgPÁVÉ DgÉÁUÁªÁ ÁDÁªÁ «PÁEÁ EvÁªC «µÁIÁUÁÚÉ „ÁŠAZÁÁÁVÉ «ZÁgÁ „ÁOg¼t / PÁAIÁÖUÁgÁ E¼gÉÁªÁZÁVZÉ PÁŠÁÖEUMÁP è PÁ«ÁÖP¼Á »v¼PÁIÁEÁB PÁÁÁQÁªÁªÁ „ÁÁEªÁ PÁAIÁÖªÁªÁ»ÁWÁg¼ªÁ „ÁgPÁVÁ C©PÁJ ÚMÁ, PÁÁÁÁÁÁÁ C©PÁJ ÚMÁ, ¹ŠÁ C©PÁJ ÚMÁªÁ ÁVÁUªÁ EªÁÁÁ C©PÁJ ÚKÚÉªÁ ÁIÁªÁEÁ „ÁgÁ EgÁªÁªÁ CªÁgÁ dªÁÁªÁÁjªÁ ÁVÁU PÁVªÁ ÚMÁ ŠUÉªÁ EªÁÁÁ ÁÖªÁÁÁQÁªÁªÁ v¼ªÁÁW PÁAIÁÖPÁUMÉÁB „PÁ, „Á, ÁÁIÁªÁ ÁV-ÁAZÁ E¼gÉPÉEÁqÁ ÁUÁWZÉ C©ªÁZÉ PÁŠÁÖEUMÁ C¼PÁVÉÁUÁtªÁÁV ¥ÁDPA «EÁªÁUÉ½¹ v¼ªÁÁW PÁAIÁÖPÁUMÉÁB K¼DªÁ, ÁÁ ÁUÁVZÉ

J) 42EÉ gÁÁÁÁIÁ „ÁgPÁVÁ CÉÁZÁÁÁEÁªÁ «ªÁÁÁ: -

„ÁgPÁVÉªÁ ÁVÁU DgÉÁUÁP¼ÁªÁ ÁVÁªÁg¼tªÁEÁB RavÁr¹PÉEÁPÁ EÉVÁIÁÁV PÁAIÁÖªÁªÁ»ÁEÁt”
(Theme : :Work Together To Ensure Safe and Healthy Work Palce”) JAS ZÁIÁZÉÁEÁ CÚE qÁÁ r. «ÁgÁAZÁEÁ Ú¼gÉ PÁÁPÁVÁEÁ, ©. gÁÁ „ÁKEg¼Á, ZÁgPÁq¼ZÁP è © : 04ªÁÁZÍÖ 2013gÁZÁ E¼gÉPÉEÁqÁ Á-ÁVÁ. F „ÁªÁDªÁPÁ „PÁÁgÁªÁPÉÁBªÁ ÁÁEÁªÁªÁÁVÁ „PÁÖg¼ZÁ PÁAIÁÖZPÖUMÁ, ¥jªÁªÁ ÁVÁU fÁªÁÁ, Ú E-ÁŠÉªÁ ÁVÁU ¥jªÁªÁ ÁÁ CUMÁ, „ÁUÁKEg¼Á ZÁE ÁIÁªÁÁÁ g¼PÖ g¼P¼Á GzÁIªÁZÁ. F „ÁªÁDªÁPÁ „PÁÁgÁªÁPÉÁBªÁ ÚUÉ „ÁgPÁVÁ EªÁUÉ EAZÁ ¥ÁgÁªÁ ÚÉEÁQÁ „ÁgPÁVÁ ZÁEÁgÉÁªÁ, „ÁgPÁVÁªÁ ÁUÁEÁ „ÁgPÁVÁªÁ ÁU ¥ÁÁÁEÁ GzÁIªÁ EÉªÁ ÁVÁU „¼gÁªÁ „ÁÁPÉªÁ C¼ÁU¼gÉªÁ ÁŠZÁZÁgPÁqÁ „ÁgPÁVÉ DgÉÁUÁªÁ ¥jªÁªÁ PÁAZÁEªÁ EªÁIªÁEÁ CÉÁªÁg¼t ÚE½¹ E¼gÉ PÁAIÁÖPÁUMÉÁZÁ „PÁÁgÁªÁ EÉPÁÁj vÁ.

©) “ªÁÁÁÖt PÁVÁEªÁ „ÁgPÁVÉªÁ ÁVÁU DgÉÁUÁZÁ „PÁÁÁUMÁ” PÁj VÁ MAZÁ CÉE¼ZÁ «ZÁgÁ „ÁOg¼tªÁEÁB NIMHANS Convention Centre , Hall no.2, Dr MH Marigowda Road, Lakkasandra, Bangalore g¼P è ©:15-03-2013 gÁZÁ ÁIÁªÁÁÁÁV E¼gÉÁÁ-ÁVÁ.ªÁÁRÁ CwYUÁÁV ZÁE JÉI.1.ªÁÁÁÁIÁªÁ „PÁÖg¼ZÁ ¥ÁÁEÁ PÁAIÁÖZPÖ, PÁ«ÁÖPÁ E-ÁŠÉ PÉÁÖI PÁ „PÁÖgÁ g¼P¼Á

«μΑιΑζΑ ΣΥΕ «bÁgÀ ÁOgÀt ÈlqÉ ÁVvÁU F PÁAiÁOΠEÁzP è zÁrÁPÍMÁ aÍOUMÁ, PÁSÁOÈEUMÁ aÁAmEEii EAF«AiÁgí, ÁgPÁÁ CcPÁJ UMzUÉ EvÁzç 191 C ÁyOUMÁ °ÁdgÁVgÁVÁgÉ

3. International Work Shop on Environment and Occupational Health PÁAiÁOÚÁgP ÉÁB Departmant of Public Health, Manipal University Collage of Public Health, The Ohio State University, USA, National Institute of Occupational Health Centre (Southern) Bangalore gPÁgÁ PÁiÉÁUzÉEACUÉ KÝDr¹ AiÁ±Á PÁiÁV ÈlqÉ PÉeqÁ ÁVgÁVzÉ F PÁAiÁOΠEÁPÉ gÁdzÁ PÁSÁOÈEUMÁ aÉzÁçPÁJ UMÁ, ÁgPÁÁ CcPÁJ UMÁ, ¥J ÁgÁ CcPÁJ UMÁ °ÁUKE aÉzOÁAiÁ PÁÁFÉÁ ÁBxPÉÁVgÁ «zÁyOUMÁ M¼ÁEAcÁVé 151 C ÁyUMÁ °ÁdgÁV G¥ÁiÉÁUÉ ÉÁB ¥lqÉ gÁVÁgÉ
4. aÁ: DZÉD qÉP¥Á iO ¥Ée °., aÁVÁO aÁ: ¥EÁÁOAPgÁ PÁE°Á Á UMÁ CcPÁJ UMÁ aÁ° zÁgPÁJ UÉ «ÁÁOÁt ÁgPÁÉ JAS «μΑιΑζΑ ΣΥΕ «±ÁμÁ vgÁ Áw PÁAiÁOΠEÁUMÉÁB ÈlqÉ PÉeqÁ ÁVgÁVzÉ
5. PÉUÁJ PUMÁ °Zi.Dgí aÁÁÉÉdgíUMzUÉ PÁSÁOÈEUMÁ SÁ-ÁzÉ CEÁμÁÉÁ ZÁR-ÁwUMÁ «ÁD°LÉ aÁgÁ UMÁ PÉÁ«PÉ JAS «μΑιΑζΑ ΣΥΕ JgÁgÁ «±ÁμÁ vgÁ Áw PÁAiÁOΠEÁUMÉÁB ÈlqÉ PÉeqÁ ÁVgÁVzÉ

¥Égí aÉÁi & ¥ÁAmí ÉiOÁÁi JAUí Éi (ÁVÁÉ1995)

GzÉÁ PÉUÁJ PÁ ZÍ ÁÁhPUMÉ è G¥ÁiÉÁV ÁÁ ¥Égí aÉÉii ÁgÁ JvÁP Á AiÁVÁEÁ, °Á-Á iO ¥Égí ¥ÁAmí, ¥PÁgí ¥Égí, qÁ iO JPhÁBÉi¹ Á aÁVÁO CAVPÁZÁ EvÁgÉ C¥ÁAiÁPÁJ AiÁVÁEÁB «AiÁVPA° PÁ ¥J «ÁPLUMzUÉ M¼ÁÁ¹, G ÁPÁJ ÈlqÉ CÁUMÁ ÁgPÁÁ PÁAiÁO«ÁD°LÉ ΣΥΕ RavÁr¹ PÉEÁPÁZÁ F ÉiÉÁ GzÁ±P ÁVgÁVzÉ

ZÁiÁPÉ

ÁJ PÉEÁ±zÁ UÁJ aÁVÁO GzÁ±P ÉÁB PÁYDPPÁV «ÁD» PÁ CEÁPÉ«ÁUÁÁVé zÁrÁPÍMÁ aÍOUMÉÁB UÁgÁw¹ PÉEAcÁ SgÁVzÉ

- PÁSÁOÈEUMÁ PÁAiÁY 1948gÁ ÁJ AiÁVÁEÁB PÁgÁ UMÁ ÁgPÁÁiÁ ΣΥΕ vÁÁ¹ PÁ C°D aÍOUMÉÁB C°gÁ «zÁP°Dvé aÁVÁO CEÁ PUMÉÁB UÁEÉUÉ vUzÁPÉEzÁ zÁrÁPÍMÁ aÍOUMÁzÁ UÁgÁw ÁÁzÁ.
- zÁrÁPÍMÁ aÍOUMÉÁB F PÉPÁqÁ AiÁVÁEÁB PÁgÁ UMÉÁB vÁÁ¹ PÁ UÁgÁw Á ÁVgÁVzÉ
 1. ° ¥jOí aÁVÁO °Á-Á iO ° ; ÁUí aÁzÉii aÁVÁO ° ; ÁUí mÁPÁ ii ZÉÉii gÉÉÁ¥ii
 2. ¥Égí aÉÉii CxPÁ ¥Égí ¥ÁAmí
 3. mÉ ÁUí CAqí JPÁ«ÁEÁμÉi D¥s qÁÁdgÁ i aÁqÉii
 4. mÉ ÁUí CAqí JPÁ«ÁEÁμÉi D¥s qÁ iO JPhÁBÉi¹ PÁii
 5. mÉ ÁUí CAqí JPÁ«ÁEÁμÉi D¥s qÁÁiÁgíi CAqí N°Éii
 6. mÉ ÁUí CAqí JPÁ«ÁEÁμÉi D¥s ±Ámi ÁE ÁUí EPÁ¥i aÁAmí.
 7. mÉ ÁUí CAqí JPÁ«ÁEÁμÉi D¥s aÁl gí Á iO UÁÁi °ÉÉ«gíi
 8. mÉ ÁUí CAqí JPÁ«ÁEÁμÉi D¥s aÁn-ÁμÉi¹ PÁii

«ΕΑ-Άνω»

1	PASAΘEYKA ΠAATIV, 1948gA ¥BHT 65(2) °AVAU 66(1)(©) gAATA° è «ΕΑ-Άνω »ΆρζΑ CFΘYKA , ASI	400
2	«ΕΑ-ΑΥ »ΑqP°A wGA J , T AZA PASAΘEYKA , ASI	11

zAgNNA

1	¥GZA ZHEGAUYKA / ; AITAOZAYKA , ASI	46
2	« °A°AJ AITAZA ZHEGAUYKA , ASI	39

C¥WAVNNA

1	°GACAITAZA MI AU C¥WAVNNA , ASI	119
2	¥GNA , A° EP è , A° K° 1 ZA °AAGUAAWPA C¥WAVNNA , ASI	68
3	¥GNA , A° EP è , A° K° 1 ZA °AAGUAAWPP°PZA C¥WAVNNA , ASI	43
4	°GACAITAZA °AQ C¥WAVNNA , ASI	07
5	°GACAITAZA UAgAVG A C¥WAVNNA , ASI	-

°E , PASAΘEYKA CE EYAE

1	CEMITE °AARZA °E , A PASAΘEYKA , ASI	212
2	F ¥EQ PAEME °EFATA° è EKEAZA -A , P°A UPASAΘEYKA , ASI	-

°A°D°P°P°AZI°Eg°E°°Ag°E°A°CAQ-CA±NNA

1	°A°D°P°P°AZI°Eg°E°°Ag°E°A°CAQ-CA±NNA	-
2	« °A°DZA ZHEGAUYKA	-
3	°AQ Ega°A , °A°D°P°P°AZI°Eg°E°°Ag°E°A°CAQ-CA±NNA	-

°A»w °PACCüAIP°A 2005

1	°A»w P°EAJ §AZA CFΘYKA , ASI	54
2	°A»w MZV° 1 « °A°AQ°AZA CFΘYKA , ASI	54
3	C¥AQN°A °A»w E °ASUE , ASACU°P°AZA »ACGAV°TZA CFΘYKA , ASI	-
4	°AQ Ega°A CFΘYKA , ASI	-
5	°A»w MZV° 1 CFΘZAGJ AZA ¥GZA ±A°I (UM°P°)	420.00
6	1EA C ; A°A ¥BHT UMA (, °A°D°P°P°AZI°Eg°E°°Ag°E°A°CAQ-CA±NNA) , ASI	01
7	2EA C ; A°A ¥BHT UMA (gAd°A °A»w DAITEAUP°) , ASI	01

°°AIP°A«°°A

°°AIP°A		2013
1.	gAd°P° gA°A MI AU °°AIP°A , ASI	4025
2.	°A°DZP° è EKEAZA°A LIAITAVG°A°A °°AIP°A , ASI	254
3.	¥J «AQ°E ZA °°AIP°A , ASI	2729
4.	¥BHT°E°P°J ° 1 ZA °°AIP°A , ASI	2516

5.	zAgA UE ,P°E aArza AAIAgAUMA ,ASI	84
6.	zAgAU ¥AEtDUAEaqA AAIAgAUMA ,ASI	71
JPAEAe gAUMA		
1.	gAdazP gAaAMI AOJPEAaAE ,gi ,ASI	86
2.	EKEAZA-AVAJPAEAaAE ,gAUMA ,ASI	5
3.	¥J «AQe ZA JPAEAaAE ,gAUMA ,ASI	21
4.	¥EAtMPJ ' ZA JPAEAaAE ,gAUMA ,ASI	16
5.	zAgA UE ,P°E aArza JPAEAaAE ,gAUMA ,ASI	2
6.	zAgAU ¥AEtDUAEaqA JPAEAaAE ,gAUMA ,ASI	1
°APE%A		
1.	gAdazP gAaEKEAZAaUAIAVgAaAMI AO°A PKE%PE ,ASI	3329
2.	F aUAZP eEKEAZAaUAIAVgAaAMI AO°A PKE%PE ,ASI	171
3.	¥J «AQe ZA°A PKE%PE ,ASI	1492
zAgAZAggA		
1.	CEAaEACVA ,UAi PAe i AAIAgi zAgA zAggA	09
2.	CEAaEACVA PAe i-1 AAIAgi zAgA zAggA	23
3.	CEAaEACVA PAe i-2 AAIAgi zAgA zAggA	06
4.	CEAaEACVA PAe i-3 AAIAgi zAgA zAggA	04
¥JAPeWA		
1.	AAIAgi D¥gAµEi EAFaAIAgii ¥J APe °AdgAZP gA ,ASI	0
2.	GwAtdgAZP gA ,ASi	0
3.	¥A iUPAe i AAIAgi CmAqAmi ¥J APe °AdgAZP gA ,ASI	587
4.	GwAtdgAZP gA ,ASi	493
5.	PAqi PAe i AAIAgi CmAqAmi ¥J APe °AdgAZP gA ,ASI	1234
6.	GwAtdgAZP gA ,ASi	908
7.	aPQiD ¥J «APUE Ege ZA ,ASI	38
8.	aPQiD GwAtdgAZP A ,ASi	30
9.	iJAIArPA i mEWAU D¥s aPWAU J PKEAQii	16
10.	AAIAgi D¥gAµEi EAFaAIAgii/CqAqEi¥ge aAEMZUE Ege A AZA vAa AwUka ,ASi	12
vAIAjP		
1	Aa i EAqaAIA i AAIAgAUMA	174
2	¥APAEi AAIAgAUMA	41
3	aAI gi i Aa i AAIAgAUMA	3
4	aA iUMA	41813
5	¥gA i PAa iAUii	9361
6	¥EAFDAUMA	308
7	¥Egi UAaAUMA	20
8	xPKEAa°E iUMA ,ASI	602
9	J ,i.°ZI PA-A iUMA	912
10	JPAEAaAedgi PA-A iUMA	251
11	°bgiUMA	2
12	AgA i AaSAUMA	3833
13	gA iUMA	300

14	α¥A TUMKA	-
15	''AqAUKA	1491
16	°A¥s PA AUTUMKA	1200
17	¥E¥AUMKA	29
18	''qi PA-A TUMKA	4840
19	¹A²A' , ØEEgTUMKA	0
20	ªAA-A±gi , ¥gAI gi	0
21	°Ami gAEA TUPA-A TUMKA	9766.595 mt
22	¥ggi gqA¹AU' , µE'¹	3
23	PAE'¹ , AnBc gqA, gi	1
24	PAqAEAmi ¥Ami	1
25	DmA¥gAI gi	1

